



**Medical In-Line Filter
92 Day**



Medical In-Line Filter 92 Day

Beskrivelse

Filteret i T-safe Medical produktfamilien er baseret på hulfiberteknologi, og er designet specielt med henblik på at fjerne bakterietyper så som *Pseudomonas aeruginosa* og *Legionella pneumophila* fra drikkevand for at forebygge infektionssygdomme på hospitaler og i sundhedsfaciliteter.

T-safe Medical produktfamilien er beregnet til håndtering af mikromiljøet i beskadiget hud eller beskadigede slimhinder og dermed forebygge bakterierelaterede sygdomme. T-safe-familien af medicinske produkter er velegnet til sårpleje, badekar til brandsårsbehandling, vandfødsler, håndvask, almindelige bade samt drikkevandsaftapning.

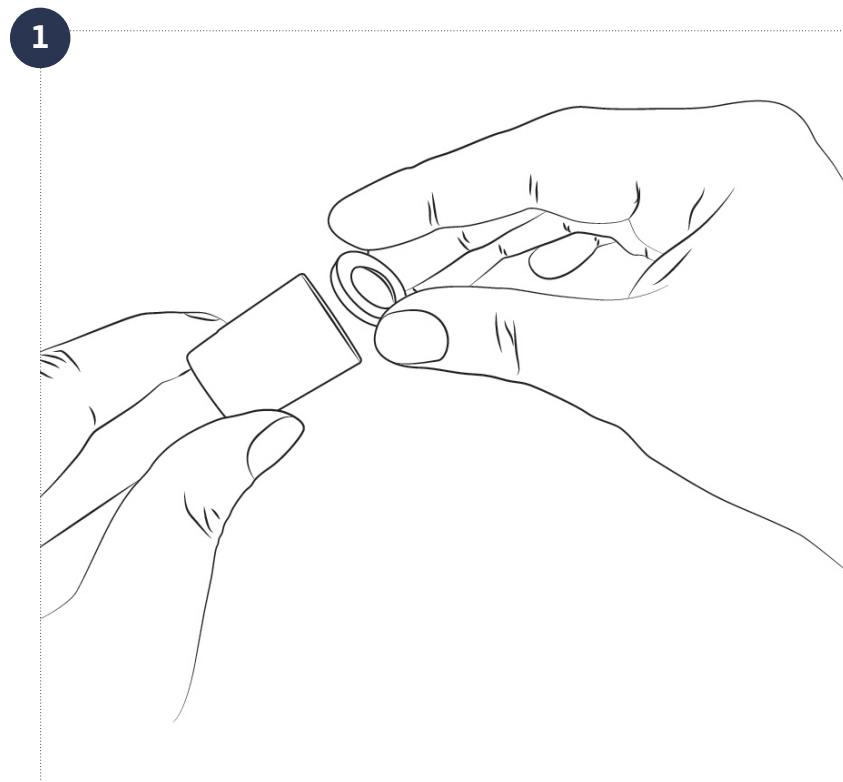
T-safe Medical In-Line Filter 92 Day er en komplet enhed udstyret med et udvendigt 1/2" gevind. Produktet er forsynet med en vandbegrænser, der beskytter filteret mod pludselige vandtrykstød.

T-safe Medical In-Line Filter 92 Day tilbageholder effektivt bakterier i op til 92 dage – dog med de anvendelsesmæssige begrænsninger, der nævnes i nærværende dokument.

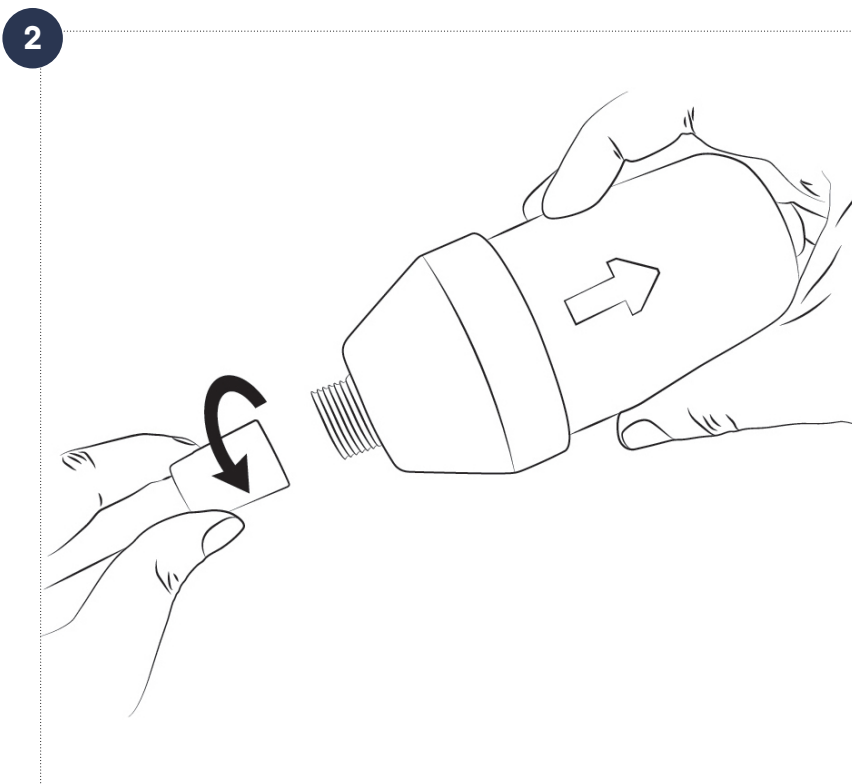
Installation

Installer produktet direkte fra emballagen, og sørg for, at filteret ikke kommer i kontakt med kontamineringskilder inden installation.

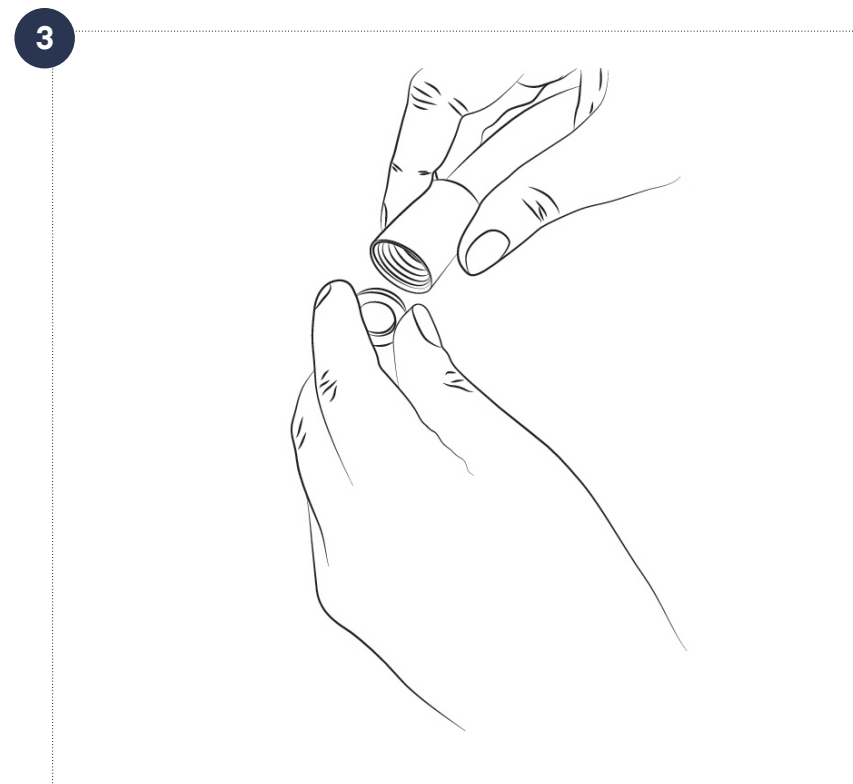
1. De vedlagte pakninger er til slangerne, og de skal erstatte de tidligere installerede pakninger. Gør dette, hver gang et nyt T-safe Medical In-Line Filter monteres, for at sikre, at tilslutningerne er tætte. Det er kun nødvendigt at stramme tilslutningen med hånden. Anvend ikke et værktøj til at stramme den.



2. Fastgør den første slange til in-line-filteret, så vandet løber i pilens retning. Sørg for, at filteret er korrekt tilsluttet slangen – en pil på siden af filteret viser gennemløbsretningen.

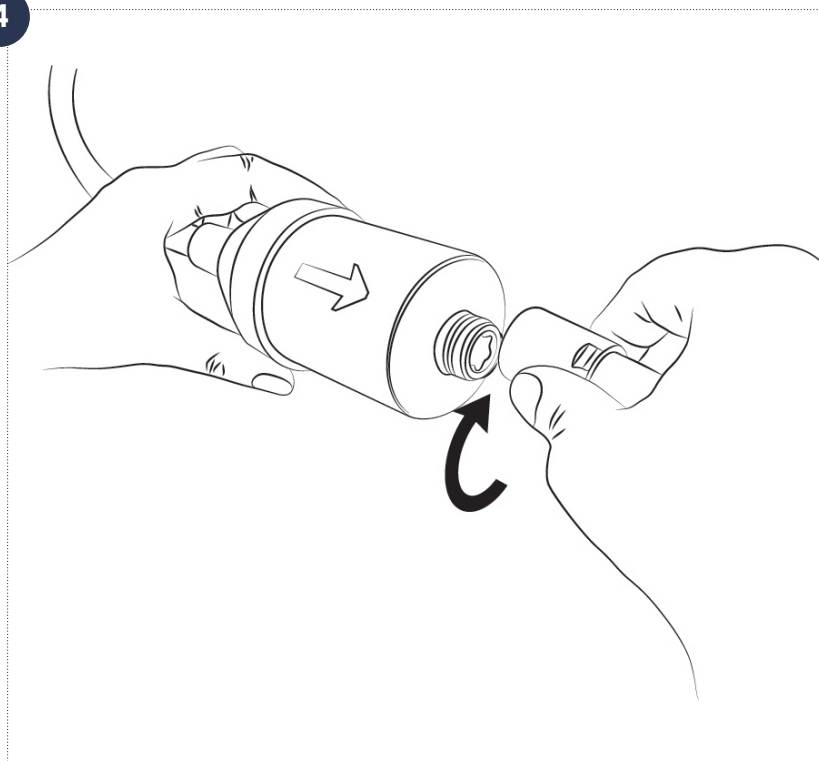


3. Erstat pakningen i den anden slange.



4. Fastgør den anden slange til filteret. Efter installationen af filteret skal det kontrolleres, at slangerne ikke er snoede, for at undgå en reducere af vandgennemstrømningen. Når filteret er installeret, skal det kontrolleres, at slangerne sidder ordentligt fast for at undgå unødig beskadigelse af filteret.

4



Rengøring

Hvis der er etableret professionelle rengøringsprocedurer, kan filterets udvendige overflader rengøres med en ny engangsklud, der f.eks. er fugtet med 1000 ppm klorin. Sørg specielt for ikke at kontaminere filterets udløb for at undgå utilsigtet kontaminering. Filteret må ikke afmonteres under rengøring.

Eksposering for kemisk og termisk vandbehandling

Filteret kan tåle følgende kontinuerlige desinfektionsbehandlinger:

- 30 ppm klorindioxid
- 15 ppm fri klorin (hypoklorit)
- 10 ppm ozon
- 1 ppm brintoverilte
- 1 ppm monokloramin

Chokbehandling

- Op til 1000 ppm fri klorin i 1 time ved stuetemperatur
- pH 12 i 1 time ved stuetemperatur
- 1000 ppm pereddikesyre i 2 timer ved 60° C

Filteret kan tåle termisk desinfektion op til 6 gange i løbet af filterets brugslevetid under følgende forhold: 70° C i 5 minutter

Vigtigt: Filteret må ikke placeres i et varmt vandbad.

Bortskaffelse

Filteret kan bortskaffes som almindeligt affald i overensstemmelse med gældende lokale regler under affaldskode 180104 og i overensstemmelse med EU-direktiv 75/442/EØS.

Opbevaring – filter der ikke er taget i brug

Produktet skal opbevares ved temperaturer mellem 5° C og 40° C og ved en fugtighed på maks. 60 %. Udløbsdato: Se etiket på emballagen eller mærkningen på produktet.

Forholdsregler

- Brug ikke filteret, hvis pakken er åben eller beskadiget, eller filteret er synligt beskadiget
- Afmonter ikke filteret i brugsperioden
- Undgå mekanisk påvirkning og slå ikke på filteret med tunge eller metalliske genstande, da dette kan beskadige filteret
- Filterets udløb må ikke komme i direkte kontakt med hud eller hår
- Filteret må ikke anvendes kontinuerligt ved vandtemperaturer over 60° C. Det optimale driftsområde er 10° C - 45° C
- Filteret kan ikke tåle tryk over 5 bar
- Hvis filteret udsættes for et uforholdsmæssigt stort vandtryk, kan det medføre, at filteret falder sammen (pludseligt fald i vandgennemstrømning). Filteret skal i så fald kasseres.

- Filteret må ikke tilbageskylles
- Kontamineringsgraden og mængden af filterblokerende partikler og stoffer i vandet kan forkorte filterets levetid
- Filteret må ikke skylles eller rengøres i en vaskemaskine eller autoklave
- Filteret skal bortskaffes, hvis udløbsdatoen er passeret
- Filteret må ikke modificeres eller ændres

BEMÆRK

- Brug ikke vandet til kontaktlinser
- Vandkvaliteten er ikke egnet til farmaceutisk brug
- Filteret vil hverken ændre smagen eller lugten eller den kemiske sammensætning i vandet og medfører ikke ændringer i koncentrationen af salte, metaller, kalkaflejringer, kemiske stoffer, pesticider og farvestoffer



T-safe A/S

Gydevang 1
3450 Allerød
Denmark

t: +45 48 17 22 82
e: info@t-safe.com

t-safe.com