



**Medical In-Line Filter
92 Day**



Medical In-Line Filter 92 Day

Descripción

Este filtro de la familia de productos médicos T-safe se basa en la tecnología de fibras huecas y está específicamente diseñado para la eliminación de bacterias, como la *Pseudomonas aeruginosa*, la *Legionella pneumophila* y otras, del agua del grifo para evitar las enfermedades provocadas por infecciones en hospitales y centros sanitarios.

La familia de productos médicos T-safe se ha diseñado para el control del microentorno de la piel o la membrana mucosa dañadas, y con ello, para la prevención de las enfermedades relacionadas con las bacterias. Los productos médicos T-safe son adecuados para el cuidado de heridas, bañeras para el tratamiento de quemados, partos en agua, lavado de manos, bañeras normales y embotellado de agua potable.

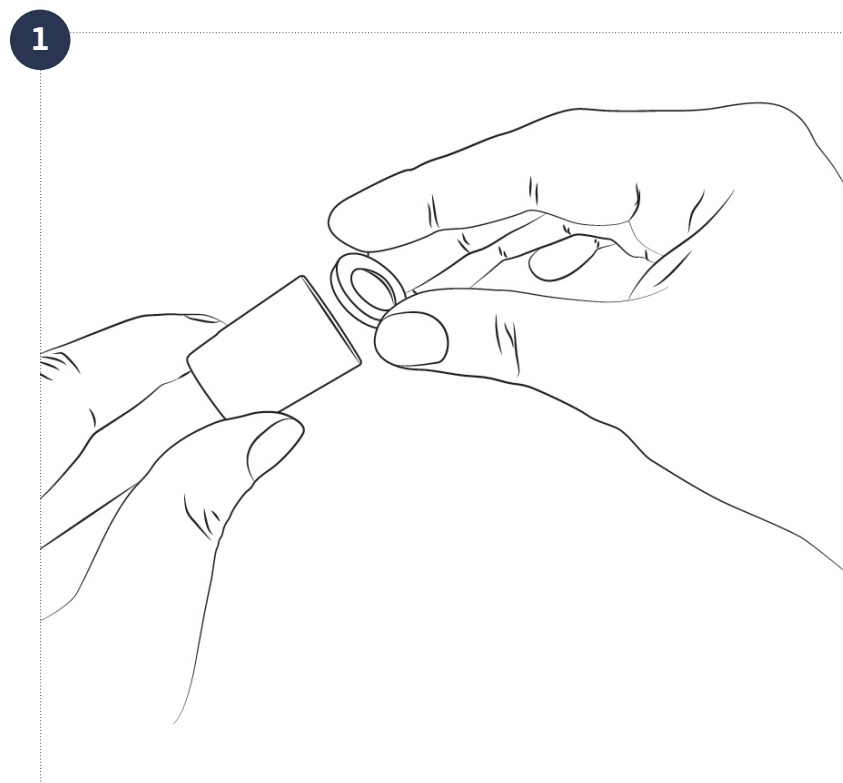
El Medical In-Line Filter 92 Day T-safe es una unidad completa equipada con una rosca macho de 1/2". El producto se suministra con un limitador de caudal que lo protege de los picos repentinos de presión del agua.

El Medical In-Line Filter 92 Day T-safe filtrará de un modo eficaz las bacterias durante un periodo máximo de 92 días, dentro de las limitaciones de uso descritas en este documento. Instalación de la unidad completa

Instalación

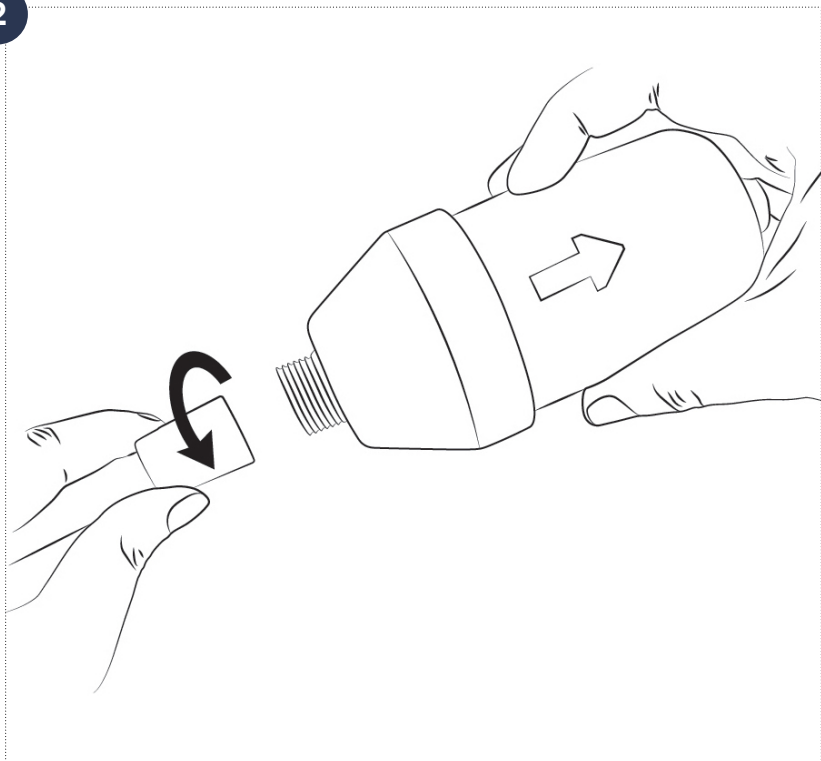
Instale el producto directamente del embalaje y asegúrese de que el filtro no entra en contacto con focos de contaminación antes de su instalación.

1. Las juntas incluidas son para las mangueras y están destinadas a sustituir las juntas instaladas previamente. Esta sustitución deberá efectuarse cada vez que se monte un nuevo T-safe Medical In-Line Filter, para garantizar que las conexiones estén bien apretadas. La conexión deberá apretarse exclusivamente a mano. No utilice herramientas para este fin.



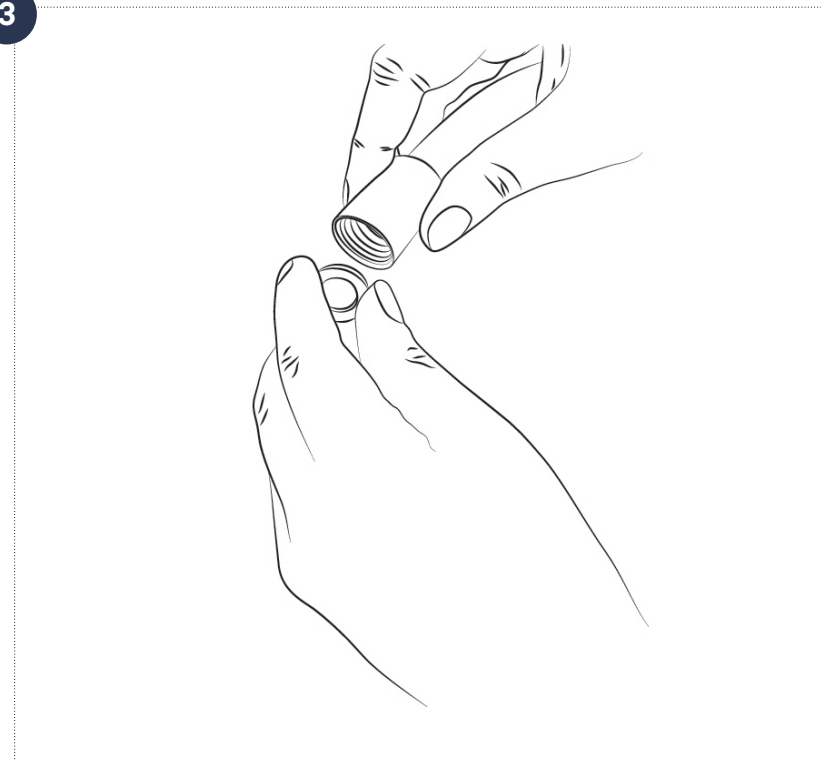
2. Fije la primera manguera al filtro en línea de manera que el agua fluya en la dirección de la flecha. Asegúrese de que el filtro esté correctamente conectado a la manguera: una flecha que aparece en el lateral del filtro indica la dirección del flujo.

2



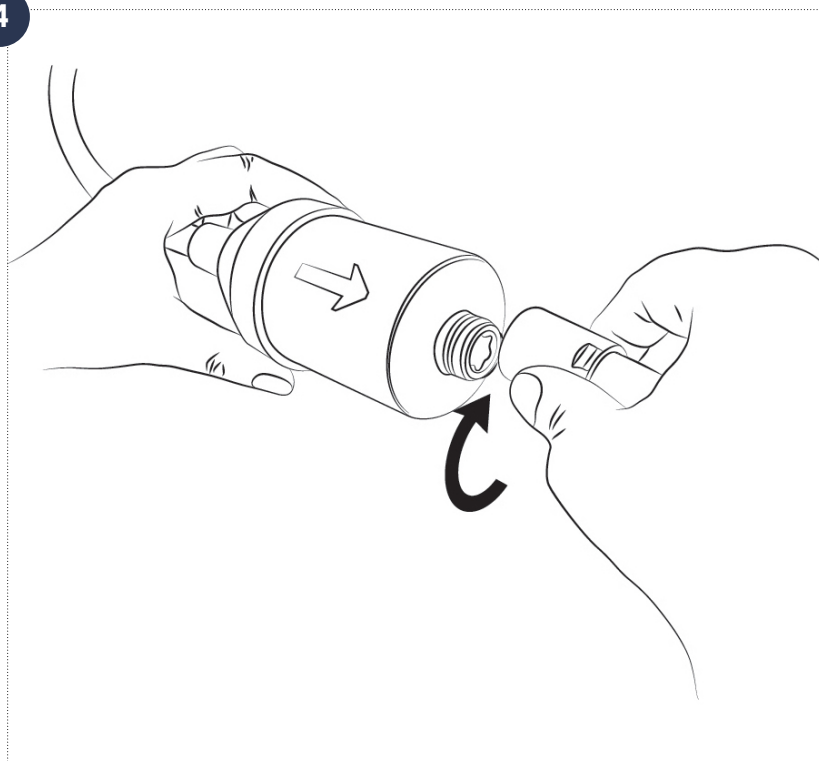
3. Sustituya la junta de la segunda manguera.

3



4. Fije la segunda manguera al filtro. Una vez instalado el filtro, asegúrese de que las mangueras no estén retorcidas, para que no se reduzca el caudal de agua. Cuando el filtro esté instalado, asegúrese de que las mangueras estén fijadas con firmeza para evitar que el filtro sufra daños innecesarios.

4



Limpieza

En el caso de que se apliquen procedimientos de limpieza profesional, las superficies externas del filtro podrán limpiarse con un paño desechable; p. ej., con 1000 ppm de cloro. Hay que tener especial cuidado de no contaminar ninguna salida del filtro para evitar la contaminación accidental. No desconectar el filtro durante la limpieza.

Exposición a tratamiento químico y con agua caliente

El filtro puede tolerar los siguientes tratamientos de desinfección continuada:

- 30 ppm de dióxido de cloro
- 15 ppm de cloro libre (hipoclorito)
- 10 ppm de ozono
- 1 ppm de peróxido de hidrógeno
- 1 ppm de monocloramina

Tratamiento de choque:

- Hasta 1000 ppm de cloro libre durante 1 hora a temperatura ambiente
- pH 12 durante 1 hora a temperatura ambiente
- 1000 ppm de ácido peracético durante 2 horas a 60 °C

El filtro puede tolerar la desinfección térmica hasta 6 veces durante su vida útil en las condiciones siguientes: a 70 °C durante 5 minutos

Importante: No calentar el filtro al baño maría.

Eliminación

El filtro puede desecharse con los residuos normales conforme a lo dispuesto en la normativa local aplicable con el número de categoría de residuo 180104 y conforme a lo dispuesto en la Directiva 75/442/CEE de la Unión Europea.

Almacenamiento - Filtro no encargado

El producto debe almacenarse a una temperatura entre 5 °C y 40 °C con una humedad máxima del 60 %. Fecha de caducidad: ver la etiqueta del envase o el marcado del producto.

Precauciones

- No utilizar el filtro si el envase está abierto o dañado, o el filtro está visiblemente dañado
- No desconectar el filtro durante el periodo de uso
- Evitar impactos mecánicos y no golpear el filtro con objetos pesados o metálicos, ya que podría resultar dañado
- La salida del filtro no debe entrar en contacto directo con la piel ni el pelo
- El filtro no debe utilizarse de forma continuada con agua a una temperatura que supere los 60 °C. Rango operativo óptimo de 10-45 °C
- El filtro no tolera una presión por encima de los 5 bar
- Si el filtro se somete a una presión excesivamente elevada llega a colapsar (disminución repentina del flujo del agua). A continuación, desechar el filtro.

- No enjuagar el filtro
- El nivel de contaminación y la cantidad de partículas y sustancias obstructoras presentes en el agua pueden reducir la vida útil del filtro
- No enjuagar ni limpiar el filtro en un lavavajillas o un autoclave
- Desechar el filtro cuando supere la fecha de caducidad
- No modificar ni realizar cambios en el filtro

NOTA

- No utilizar el agua como líquido para las lentillas
- La calidad del agua no es idónea para el uso farmacéutico
- El filtro no alterará el sabor ni el olor o la composición química del agua y no provocará ningún cambio en la concentración de sales, metales, cal, sustancias químicas, pesticidas y tintes



T-safe A/S

Gydevang 1
3450 Allerød
Denmark

t: +45 48 17 22 82
e: info@t-safe.com

t-safe.com