



**Filtro In-Linea Ospedaliero
92 Giorni**



Filtro In-Linea Ospedaliero 92 Giorni

Descrizione

Il filtro della famiglia di prodotti medici T-safe è basato sulla tecnologia a membrana cava ed è progettato specificamente per rimuovere batteri tra cui la *Pseudomonas aeruginosa* e la *Legionella pneumophila* dall'acqua di rubinetto, in modo da prevenire le malattie causate da infezioni in ospedali e strutture sanitarie.

La famiglia di prodotti medici T-safe è concepita per gestire il microambiente della pelle o delle mucose lesionate, in modo da prevenire malattie causate da infezioni batteriche. I prodotti medici T-safe sono adatti all'uso per il trattamento delle ferite, nelle vasche per il trattamento delle ustioni, per i parti nell'acqua, il lavaggio delle mani, i bagni ordinari e per l'imbottigliamento dell'acqua potabile.

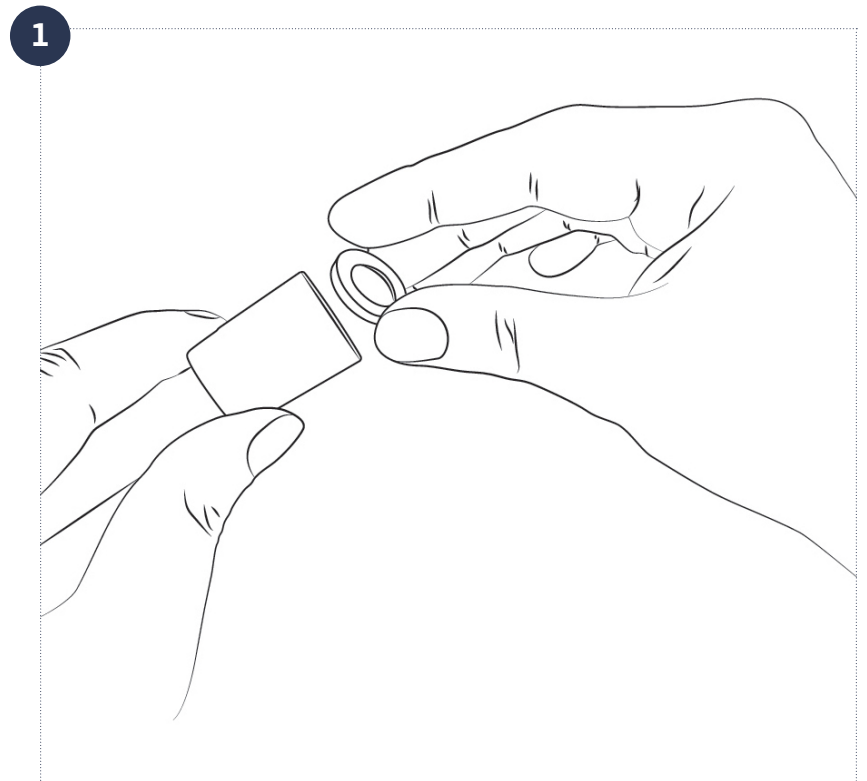
Filtro In-Linea Ospedaliero 92 Giorni T-safe è un'unità completa dotata di una filettatura maschio da 1/2". Il prodotto è dotato di un riduttore di flusso, che lo protegge da improvvisi picchi di pressione dell'acqua.

Filtro In-Linea Ospedaliero 92 Giorni T-safe trattiene efficacemente i batteri per un periodo massimo di 92 giorni, entro i limiti di utilizzo descritti nel presente documento.

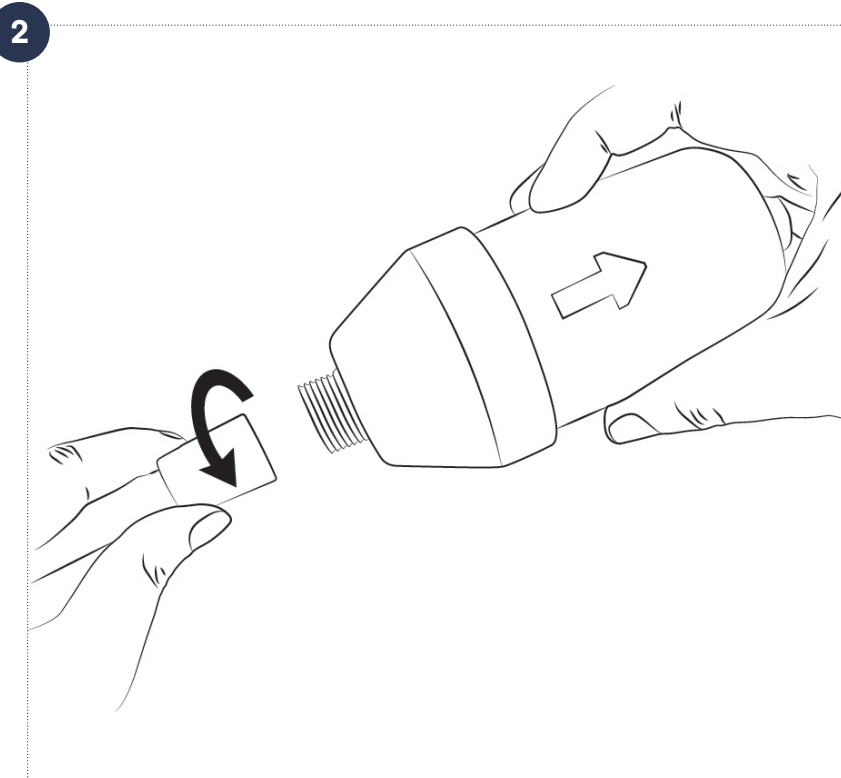
Installazione

Installare il prodotto subito dopo averlo disimballato e assicurarsi che il filtro non entri in contatto con fonti di contaminazione prima di essere installato.

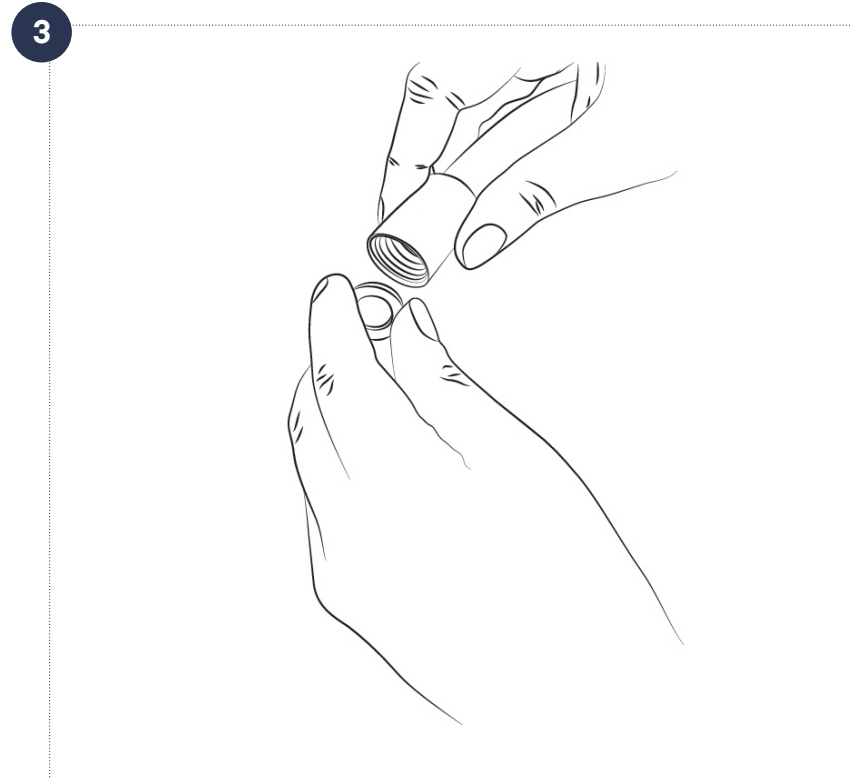
1. Installare sui tubi flessibili le guarnizioni fornite al posto di quelle esistenti. Effettuare questa operazione ogni volta che si installa un nuovo Filtro In-Linea Ospedaliero T-safe, per garantire la perfetta tenuta dei collegamenti. Il collegamento richiede solo un serraggio manuale. Pertanto non usare attrezzi.



2. Fissare il primo tubo flessibile al filtro in linea, in modo che l'acqua scorra nella direzione indicata dalla freccia. Assicurarsi che il filtro sia collegato correttamente al tubo flessibile. La direzione del flusso è indicata da una freccia situata sul lato del filtro.

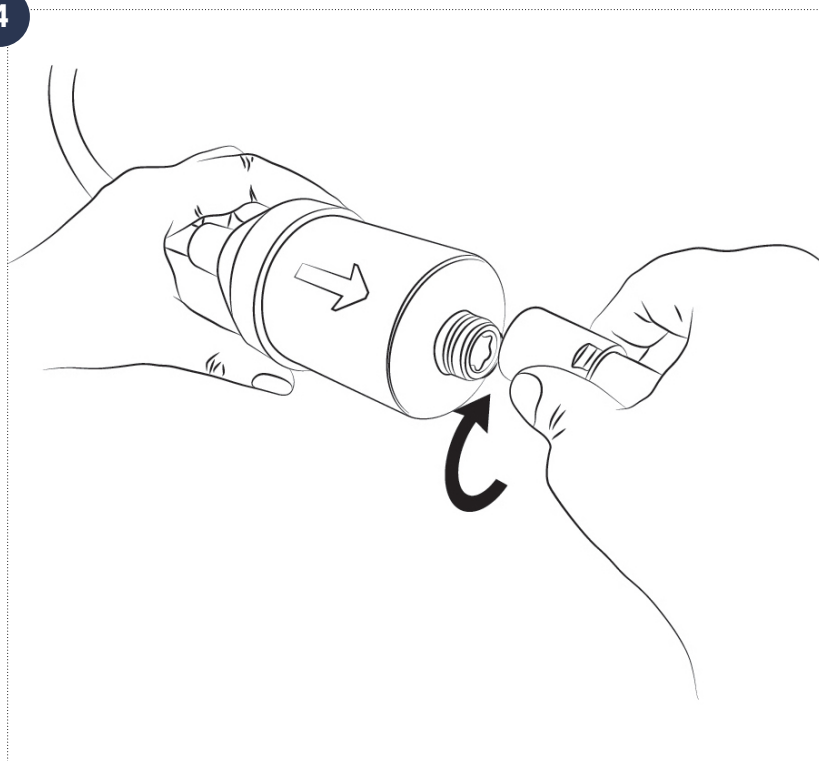


3. Sostituire la guarnizione nel secondo tubo flessibile.



4. Fissare il secondo tubo flessibile al filtro. Dopo l'installazione del filtro, assicurarsi che i tubi flessibili non siano attorcigliati per evitare una riduzione del flusso d'acqua. Una volta installato il filtro, assicurarsi che i tubi flessibili siano saldamente posizionati per evitare danni allo stesso.

4



Pulizia

In caso di procedure di pulizia professionali, pulire le superfici esterne del filtro con una salvietta monouso nuova ad es. con 1000 ppm di cloro. È necessario prestare particolare attenzione per evitare la contaminazione accidentale delle uscite del filtro. Non scollegare il filtro durante la pulizia.

Esposizione al trattamento chimico e termico delle acque

Il filtro può tollerare i seguenti trattamenti di disinfezione continui:

- 30 ppm di biossido di cloro
- 15 ppm di cloro libero (ipoclorito)
- 10 ppm di ozono
- 1 ppm di perossido di idrogeno
- 1 ppm di monoclorammina

Trattamento d'urto:

- fino a 1000 ppm di cloro libero per 1 ora a temperatura ambiente
- pH 12 per 1 ora a temperatura ambiente
- 1000 ppm di acido peracetico per 2 ore a 60 °C

Il filtro può tollerare la disinfezione termica per un massimo di 6 volte nel corso del suo intero ciclo di vita nelle seguenti condizioni: 70 °C per 5 minuti

Importante: il filtro non può essere posizionato in un bagno d'acqua calda.

Smaltimento

È possibile smaltire il filtro con i rifiuti ordinari in conformità alle normative locali applicabili nell'ambito della categoria rifiuti codice 180104 e in conformità alla direttiva UE 75/442/CEE.

Stoccaggio – filtro non messo in servizio

Stoccare a temperature comprese tra 5 °C e 40 °C e a un'umidità massima del 60%. Data di scadenza: vedere l'etichetta sulla confezione o le indicazioni riportate sul prodotto.

Precauzioni

- Non utilizzare il filtro se la confezione è aperta o danneggiata o se il filtro è visibilmente danneggiato.
- Non scollegare il filtro durante il periodo di utilizzo.
- Evitare l'impatto meccanico e non colpire il filtro con oggetti pesanti o metallici, in quanto potrebbe danneggiarsi.
- L'uscita del filtro non deve venire a contatto diretto con la pelle o i capelli.
- Non usare il filtro in modo continuativo con temperature dell'acqua superiori a 60 °C. La temperatura operativa ottimale è compresa tra 10° C e 45° C.
- Il filtro non è in grado di sostenere una pressione superiore a 5 bar.
- Se viene sottoposto a una pressione dell'acqua troppo elevata, il filtro cederà (riduzione improvvisa del flusso d'acqua). In questo caso, dismettere il filtro.
- Il filtro non può essere sottoposto a controlavaggio.

- Il livello di contaminazione e la quantità di particelle e sostanze presenti nell'acqua in grado di intasare il filtro possono ridurre la durata.
- Non risciacquare o lavare il filtro in lavastoviglie o autoclave.
- Una volta scaduto, dismettere il filtro.
- Non modificare o apportare modifiche al filtro

NOTA

- Non utilizzare l'acqua su lenti a contatto.
- La qualità dell'acqua non è idonea all'uso in ambito farmaceutico.
- Il filtro non cambia il sapore o l'odore né la composizione chimica dell'acqua e non modifica la concentrazione di sali, metalli, incrostazioni di calcare, sostanze chimiche, pesticidi e coloranti.



T-safe A/S

Gydevang 1
3450 Allerød
Denmark

t: +45 48 17 22 82
e: info@t-safe.com

t-safe.com