



**Medical In-Line Filter  
92 Day**



## Medical In-Line Filter 92 Day

### Beskrivelse

Filteret i T-safe-familien av medisinske produkter er basert på hulfiberteknologi, og er spesifikt utviklet for å fjerne bakterier som, men ikke begrenset til, *Pseudomonas aeruginosa* og *Legionella pneumophila* fra kranvann for å forebygge sykdommer forårsaket av infeksjoner ved sykehus og helseinstitusjoner.

De medisinske produktene i T-safe-familien er ment for håndtering av mikromiljøet i skadet hud eller slimhinner, og dermed forebygge sykdom forbundet med bakterier. De medisinske T-safe-produktene er egnet for bruk ved sårpleie, i kar for behandling av brannskader, vannfødsel, håndvask, vanlig bad og flasking av drikkevann.

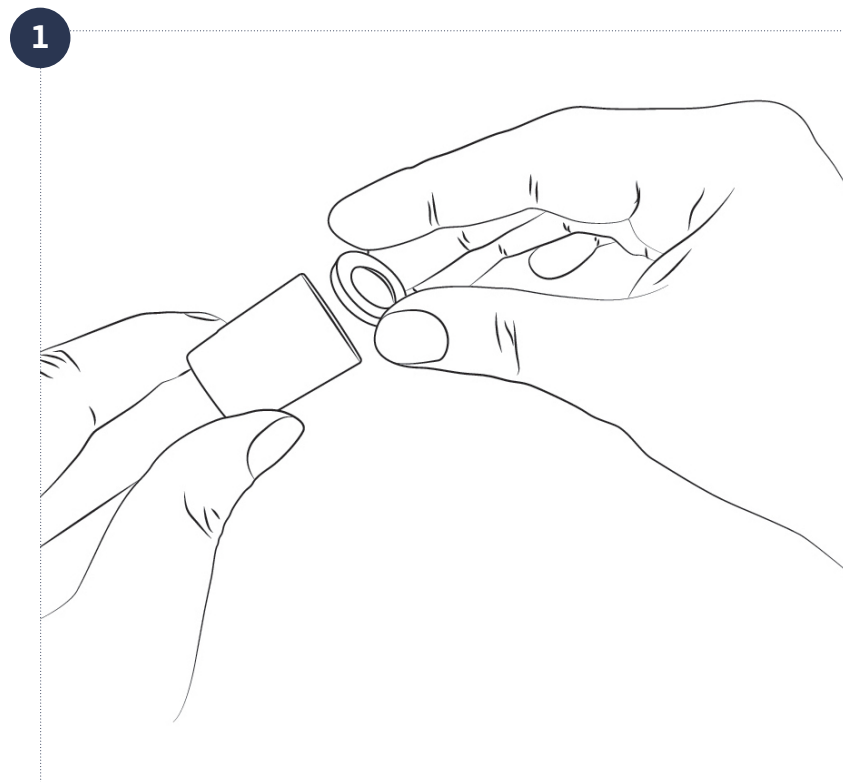
T-safe Medical In-Line Filter 92 Day er en komplett enhet med 1/2" hann-gjenger. Produktet leveres med en flytbegrenser som beskytter filteret mot plutselige toppen i vanntrykket.

T-safe Medical In-Line Filter 92 Day holder effektivt tilbake bakterier i en maksimal periode på opptil 92 dager innenfor begrensningene som er beskrevet i denne bruksanvisningen.

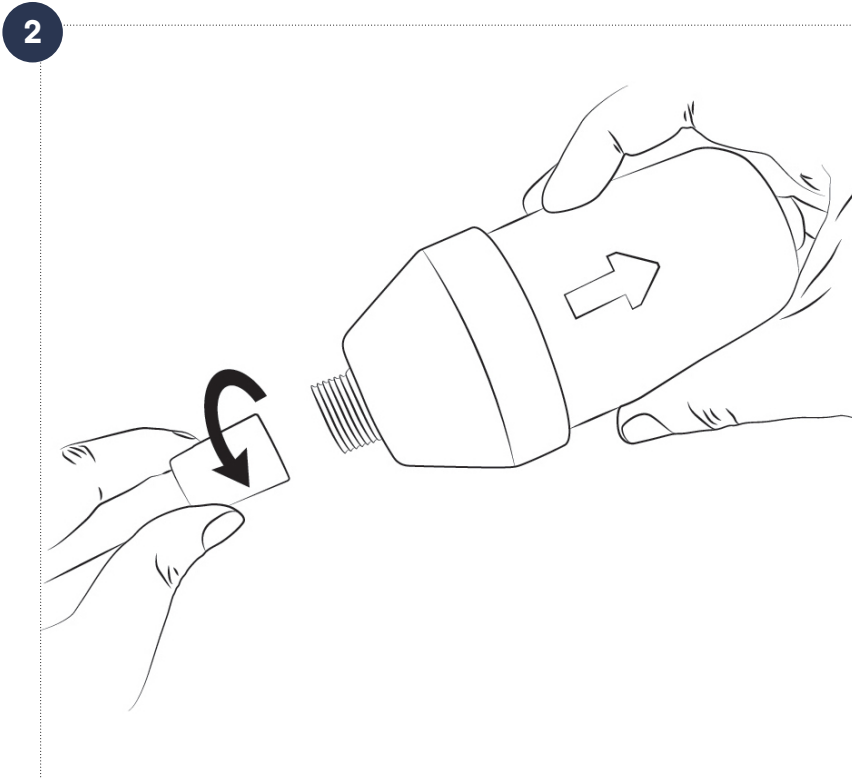
### Installasjon

Installer produktet direkte fra emballasjen, og pass på at filteret ikke kommer i kontakt med forurensningskilder før installasjon.

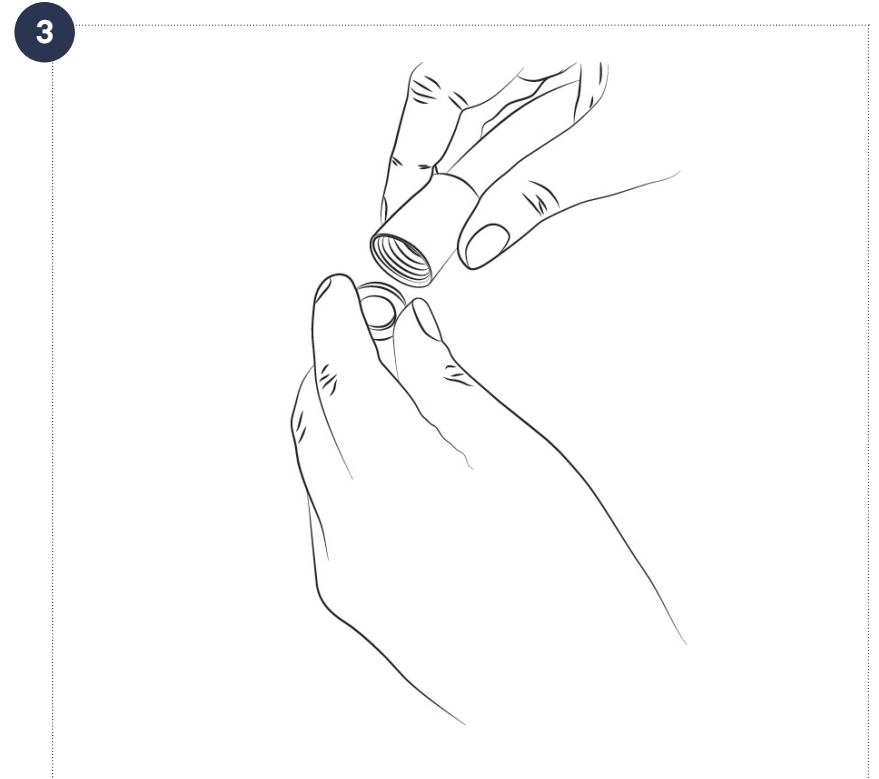
1. De medfølgende pakningene er ment for dusjslangene, og erstatter de eksisterende pakningene. Dette må gjøres for å sikre tett tilkobling hver gang et nytt T-safe Medical In-Line Filter monteres. Tilkoblingen trenger kun å trekkes til for hånd. Ikke bruk verktøy i tiltrekkingen.



2. Fest den første slangen til in-line-filteret slik at vannet strømmer i pilens retning. Pass på at filteret kobles riktig til slangen – en pil på siden av filteret viser strømningsretningen.

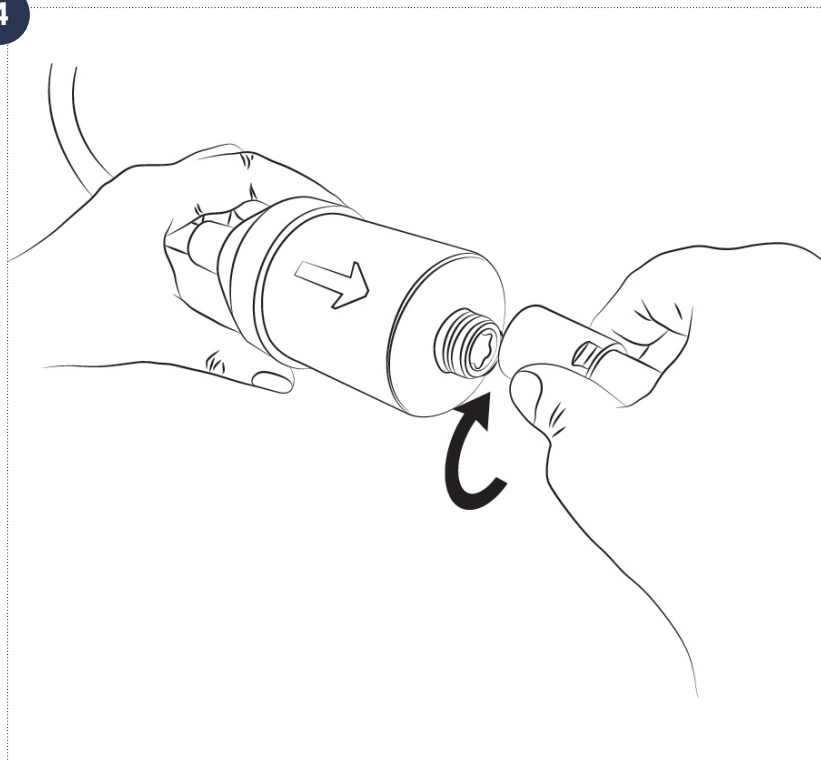


3. Skift pakningen i den andre slangen.



4. Fest den andre slangen til filteret. Etter at filteret er installert, må det påses at slangene ikke er vridd, for å unngå redusert vannstrøm. Når filteret er installert, må det påses at slangene sitter godt, slik at skade på filteret unngås.

4



## Rengjøring

Hvis det er etablert profesjonelle rengjøringsprosedyrer, kan de utvendige overflatene på filteret rengjøres med en ny engangsserviett, f.eks. med 1000 ppm klor. Vær ekstra nøye for å unngå at utløpet på filteret forurennes utilsiktet. Ikke koble fra filteret under rengjøring.

## Eksposering for kjemisk og termisk vannbehandling

Filteret tolererer følgende kontinuerlige desinfeksjonsbehandlinger:

- 30 ppm klorindioksid
- 15 ppm fri klorin (hypokloritt)
- 10 ppm ozon
- 1 ppm hydrogenperoksid
- 1 ppm monokloramin

Sjokkbehandling:

- Opptil 1000 ppm fri klorin i én time ved romtemperatur
- pH 12 i 1 time ved romtemperatur
- 1000 ppm pereddiksyre i 2 timer ved 60 °C

Filteret tåler termisk desinfeksjon inntil seks ganger i filterets levetid under følgende forhold: 70 °C i 5 minutter

*Viktig: Filteret skal ikke settes i varmtvannsbad.*

## Kassering

Filteret kan kastes som vanlig avfall i samsvar med gjeldende lokale bestemmelser under avfallskategori-nr. 180104 og i samsvar med EU-direktiv 75/442/EEC.

## Oppbevaring – ubrukt filter

Produktet må oppbevares i temperaturer mellom 5 °C og 40 °C og ved en luftfuktighet på maks. 60 %. Utløps-dato: Se etiketten på emballasjen eller merkingen på produktet.

## Forholdsregler

- Ikke bruk filteret hvis pakken er åpnet eller skadet, eller hvis filteret har synlige skader.
- Ikke koble fra filteret mens det er i bruk.
- Unngå mekaniske støt og ikke bank filteret med tunge eller metalliske gjenstander, ettersom dette kan skade filteret.
- Utløpet på filteret bør ikke komme i direkte kontakt med hud eller hår.
- Ikke bruk filteret kontinuerlig med vanntemperaturer over 60 °C. Optimal arbeidstemperatur er fra 10 °C til 45 °C.
- Filteret tåler ikke trykk over 5 bar.
- Hvis filteret utsettes for høyt vanntrykk, fører det til at filteret kollapser (plutselig reduksjon i vannstrømmen). Filteret må kastes hvis dette skjer.
- Filteret kan ikke "tilbakespyles".

- Kontaminasjonsnivået og mengden filterblokkerende partikler og stoffer i vannet kan redusere filterets levetid.
- Filteret skal ikke skylles eller vaskes i oppvaskmaskin eller autoklav.
- Kast filteret hvis holdbarhetsdatoen er utløpt.
- Ikke modifier eller utfør endringer på filteret.

## MERK

- Ikke bruk vannet til kontaktlinser.
- Vannkvaliteten er ikke egnet til farmasøytisk bruk.
- Filteret endrer ikke vannets smak, lukt eller kjemiske sammensetning, og endrer ikke konsentrasjonen av salter, metaller, kalk, kjemikalier, pesticider eller fargestoffer.



**T-safe A/S**

Gydevang 1  
3450 Allerød  
Denmark

t: +45 48 17 22 82  
e: [info@t-safe.com](mailto:info@t-safe.com)

**[t-safe.com](http://t-safe.com)**