



**Medical In-Line Filter
92 Day**



Medical In-Line Filter 92 Day

Beskrivning

Filtret i den medicinska produktfamiljen T-safe baseras på ihålig fiberteknik och är speciellt utvecklat för att avlägsna bakterier, inklusive men inte begränsat till, *Pseudomonas aeruginosa* och *Legionella pneumophila* från kranvatten för att förhindra sjukdomar som orsakas av infektioner på sjukhus och hälso- och sjukvårdsinrättningar.

Den medicinska produktfamiljen T-safe är avsedd att hantera skadad huds och skadade slemhinnors mikromiljö och därmed förhindra bakterierelaterad sjukdom. De medicinska T-safe-produkterna lämpar sig för sårvård, brännskadebadkar, vattenförlossning, handtvätt, regelbundna bad och buteljering av dricksvatten.

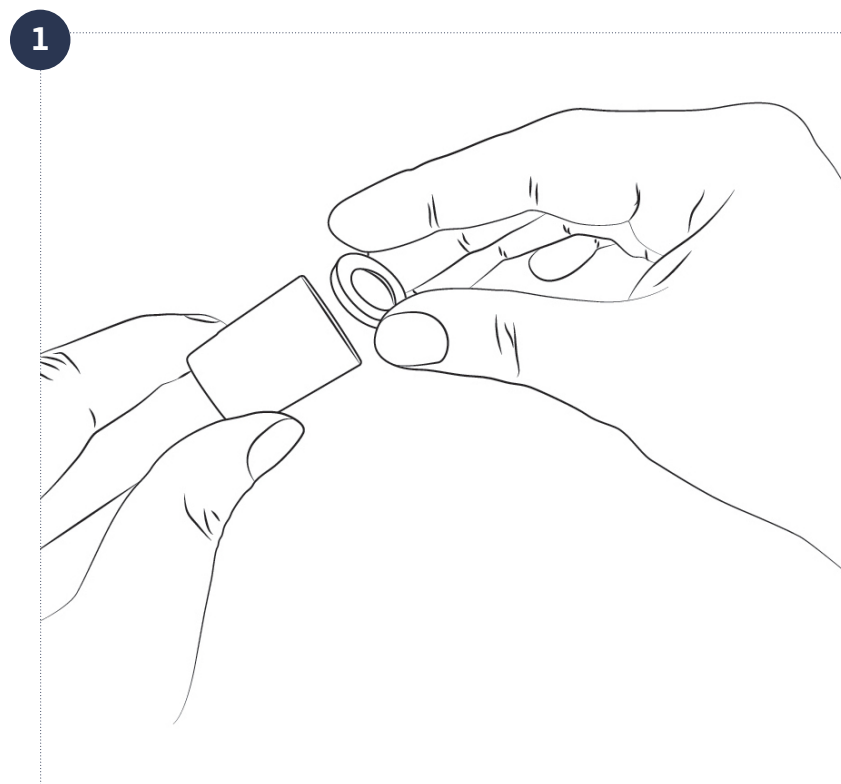
T-safe Medical In-Line Filter 92 Day är en komplett enhet som är utrustat med en 1/2" hangänga. Filtret är försett med flödesbegränsare som skyddar filtret mot plötsliga toppar i vattentrycket.

T-safe Medical In-Line Filter 92 Day håller bakterier effektivt tillbaka i högst 92 dagar, inom de användningsbegränsningar som beskrivs här.

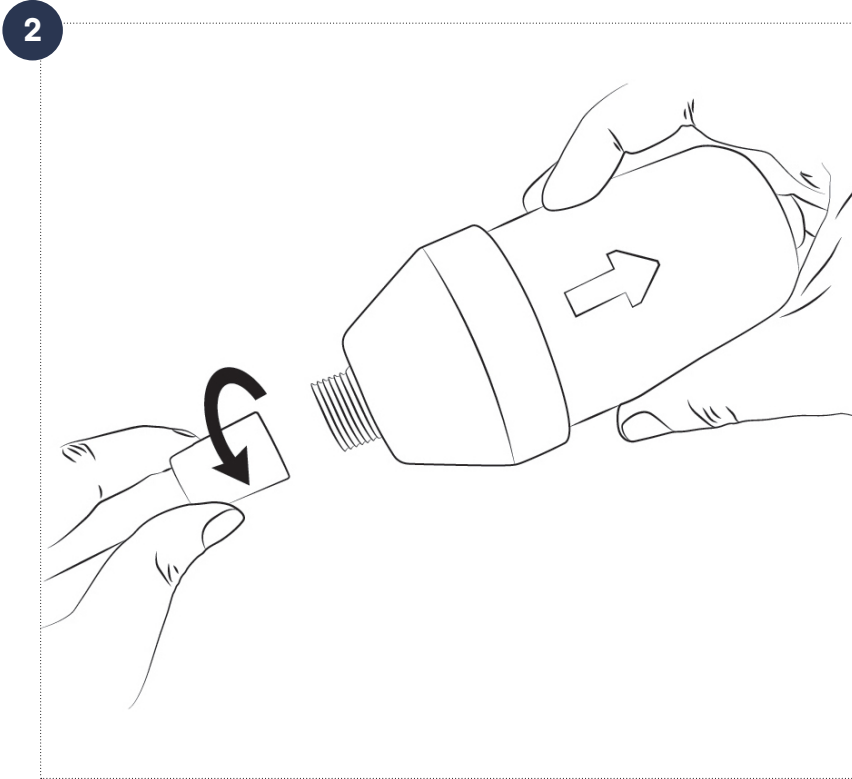
Installation

Installera produkten direkt ur förpackningen och säkerställ att filtret inte kommer i kontakt med kontamineringskällor innan det installeras.

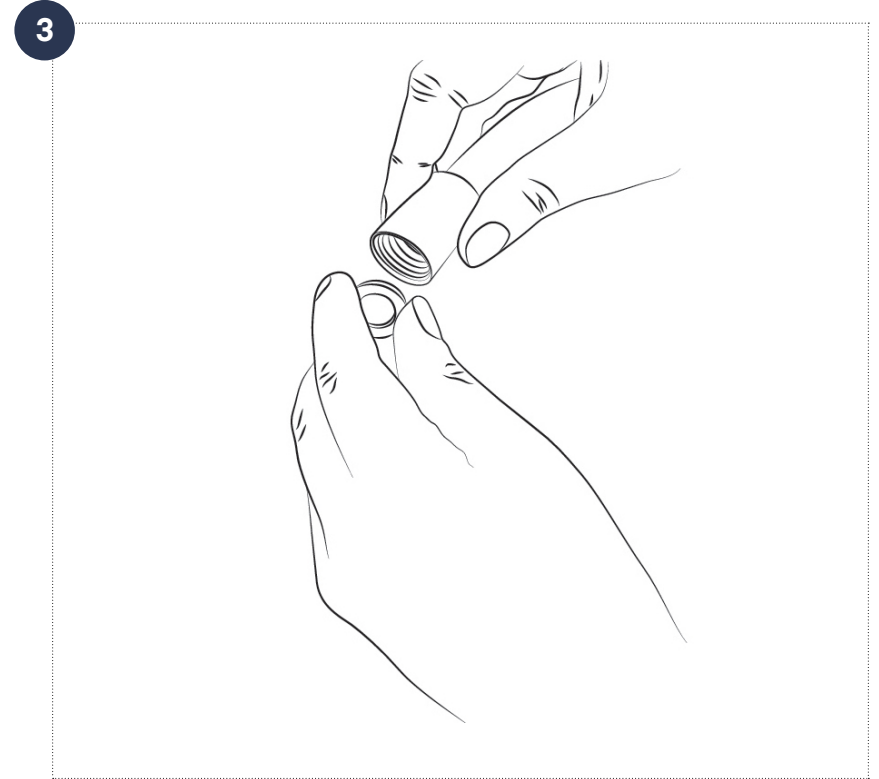
1. Byt ut duschslangens befintliga packningar mot medföljande packningar. Detta ska göras varje gång ett nytt T-safe Medical In-Line Filter monteras för att anslutningen alltid ska sluta tätt. Anslutningen behöver bara dras åt med handkraft. Använd inte ett verktyg för att dra åt den.



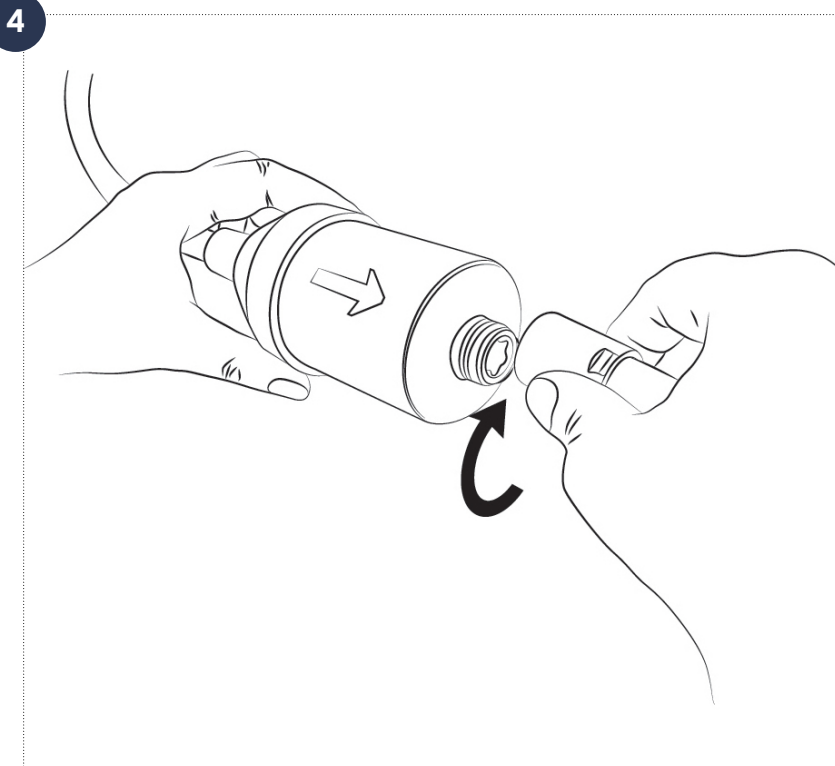
2. Sätt fast den första slangen i in-line-filtret så att vattnet rinner i pilens riktning. Se till att filtret är korrekt anslutet till slangen – pilen på filtrets sida visar flödesriktningen.



3. Byt ut packningen i den andra slangen.



4. Sätt fast den andra slangen i filtret. Se till att slangarna inte är vridna när filtret är installerat för att på så vis förhindra minskat vattenflöde. Säkerställ att slangarna sitter ordentligt på plats när filtret är installerat, för att undvika onödiga skador på filtret.



Rengöring

Om yrkesmässiga rengöringsrutiner tillämpas kan filtrets externa ytor rengöras med en ny engångsservett, t.ex. med 1 000 ppm klor. Extra omsorg ska iakttas så att ingen av filtrets mynningar kontamineras. Filtret får inte kopplas isär under rengöringen.

Exponering för kemisk och termisk vattenbehandling

Filtret klarar följande kontinuerliga desinfektionsbehandlingar:

- 30 ppm klordioxid
- 15 ppm fritt klor (hypoklorit)
- 10 ppm ozon
- 1 ppm väteperoxid
- 1 ppm monokloramin

Chockbehandling

- Upp till 1 000 ppm fritt klor i en timme i rumstemperatur
- pH 12 i en timme i rumstemperatur
- 1 000 ppm perättiksyra i två timmar i 60 °C

Filtret klarar termisk desinfektion upp till sex gånger under filtrets livstid under följande omständigheter: 70 °C i 5 minuter

Viktigt: Filtret får inte placeras i varmvattenbad.

Kassering

Filtret kan kasseras tillsammans med vanligt avfall enligt tillämpliga lokala bestämmelser under avfallskategori nummer 180104 och i enlighet med EU-direktiv 75/442/EEG.

Förvaring – ej använt filter

Förvaras vid temperaturer mellan 5 °C och 40 °C och vid max. 60 % luftfuktighet. Utgångsdatum: Se etikett på förpackningen eller produktens märkning.

Säkerhetsåtgärder

- Använd inte filtret om förpackningen är öppnad eller skadad eller om filtret har synliga skador.
- Filtret får inte kopplas isär under användningstiden
- Undvik mekanisk påverkan och undvik att slå på filtret med tunga föremål eller metallföremål. Det kan skada filtret.
- Låt inte filtrets mynning komma i direkt kontakt med huden eller håret.
- Filtret får inte användas kontinuerligt vid vattentemperaturer över 60 °C. Optimalt driftsintervall är 10 °C–45 °C.
- Filtret tål inte tryck över 5 bar
- Om filtret utsätts för extremt högt vattentryck kommer filtret att kollapsa (plötslig minskning av vattenflödet). I sådant fall måste filtret kasseras.
- Filtret kan inte backspolas

- Vattnets föroreningsnivå samt mängden filterblockerande partiklar och substanser som hamnar i vattnet kan minska filtrets livslängd.
- Skölj eller rengör inte filtret i diskmaskin eller auto-klav
- Kassera filtret vid passerat utgångsdatum
- Undvik att modifiera eller göra ändringar på filtret

OBS!

- Använd inte vattnet för sköljning eller förvaring av kontaktlinser
- Vattnet är inte lämpligt för farmaceutiskt bruk
- Filtret ändrar varken vattnets smak, lukt eller kemiska sammansättning och orsakar inga förändringar i koncentrationen av salter, metaller, kalkavlagringar, kemikalier, bekämpningsmedel och färgämnen.



T-safe A/S

Gydevang 1
3450 Allerød
Denmark

t: +45 48 17 22 82
e: info@t-safe.com

t-safe.com