



**Filtro de Ducha Médico  
31 Dias**

**T safe**

## Filtro de Ducha Médico 31 Dias

### Descripción

Este filtro de la familia de productos médicos T-safe se basa en la tecnología de fibras huecas y está específicamente diseñado para la eliminación de bacterias, como la *Pseudomonas aeruginosa*, la *Legionella pneumophila* y otras, del agua del grifo para evitar las enfermedades provocadas por infecciones en hospitales y centros sanitarios.

La familia de productos médicos T-safe se ha diseñado para el control del microentorno de la piel o la membrana mucosa dañadas, y con ello, para la prevención de las enfermedades relacionadas con las bacterias. Los productos médicos T-safe son adecuados para el cuidado de heridas, bañeras para el tratamiento de quemados, partos en agua, lavado de manos, bañeras normales y embotellado de agua potable.

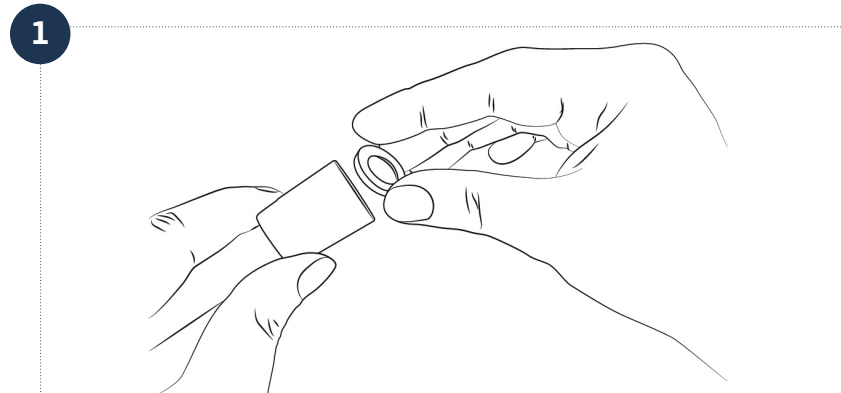
El Filtro de Ducha Médico 31 Dias T-safe es una unidad completa equipada con una rosca macho de 1/2". El producto se suministra con un limitador de caudal que lo protege de los picos repentinos de presión del agua.

El Filtro de Ducha Médico 31 Dias T-safe filtrará de un modo eficaz las bacterias durante un periodo máximo de 31 días, dentro de las limitaciones de uso descritas en este documento. Instalación de la unidad completa.

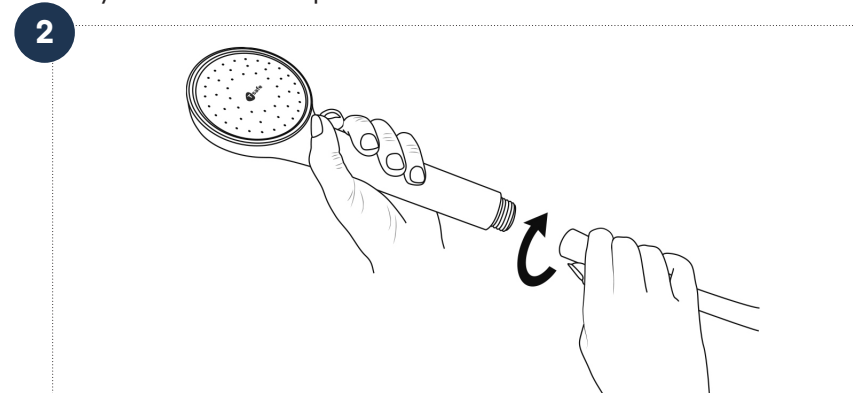
### Instalación

Instale el producto directamente del embalaje y asegúrese de que el filtro no entra en contacto con focos de contaminación antes de su instalación.

1. La junta incluida es para la manguera de la ducha y está destinada a sustituir la junta instalada previamente. Esta sustitución se debe efectuar cada vez que se monte una nueva ducha T-safe, para garantizar que la conexión siempre esté bien apretada.



2. Apriete bien la manguera de la ducha a la ducha y ya estará lista para su uso.



## Limpieza

En el caso de que se apliquen procedimientos de limpieza profesional, las superficies externas del filtro podrán limpiarse con un paño desechable; p. ej., con 1000 ppm de cloro. Hay que tener especial cuidado de no contaminar ninguna salida del filtro para evitar la contaminación accidental. No desconectar el filtro durante la limpieza.

## Exposición a tratamiento químico y con agua caliente

El filtro puede tolerar los siguientes tratamientos de desinfección continuada:

- 30 ppm de dióxido de cloro
- 15 ppm de cloro libre (hipoclorito)
- 10 ppm de ozono
- 1 ppm de peróxido de hidrógeno
- 1 ppm de monocloramina

Tratamiento de choque:

- Hasta 1000 ppm de cloro libre durante 1 hora a temperatura ambiente
- pH 12 durante 1 hora a temperatura ambiente
- 1000 ppm de ácido peracético durante 2 horas a 60 °C

El filtro puede tolerar la desinfección térmica hasta 6 veces durante su vida útil en las condiciones siguientes: a 70 °C durante 5 minutos

*Importante: No calentar el filtro al baño maría.*

## Eliminación

El filtro puede desecharse con los residuos normales conforme a lo dispuesto en la normativa local aplicable con el número de categoría de residuo 180104 y conforme a lo dispuesto en la Directiva 75/442/CEE de la Unión Europea.

## Almacenamiento - Filtro no encargado

El producto debe almacenarse a una temperatura entre 5 °C y 40 °C con una humedad máxima del 60 %. Fecha de caducidad: ver la etiqueta del envase o el marcado del producto.

## Precauciones

- No utilizar el filtro si el envase está abierto o dañado, o el filtro está visiblemente dañado
- No desconectar el filtro durante el periodo de uso
- Evitar impactos mecánicos y no golpear el filtro con objetos pesados o metálicos, ya que podría resultar dañado
- La salida del filtro no debe entrar en contacto directo con la piel ni el pelo
- El filtro no debe utilizarse de forma continuada con agua a una temperatura que supere los 60 °C. Rango operativo óptimo de 10-45 °C
- El filtro no tolera una presión por encima de los 5 bar
- Si el filtro se somete a una presión excesivamente elevada llega a colapsar (disminución repentina del flujo del agua). A continuación, desechar el filtro.

- No enjuagar el filtro
- El nivel de contaminación y la cantidad de partículas y sustancias obstructoras presentes en el agua pueden reducir la vida útil del filtro
- No enjuagar ni limpiar el filtro en un lavavajillas o un autoclave
- Desechar el filtro cuando supere la fecha de caducidad
- No modificar ni realizar cambios en el filtro

### NOTA

- No utilizar el agua como líquido para las lentillas
- La calidad del agua no es idónea para el uso farmacéutico
- El filtro no alterará el sabor ni el olor o la composición química del agua y no provocará ningún cambio en la concentración de sales, metales, cal, sustancias químicas, pesticidas y tintes



#### **T-safe A/S**

Gydevang 1  
3450 Allerød  
Denmark

t: +45 48 17 22 82  
e: info@t-safe.com

**t-safe.com**