



**Medische Douchefilter
31 Dagen**

T safe

Medische Douchefilter 31 Dagen

Beschrijving

De filter van de medische productfamilie T-safe is gebaseerd op holle vezeltechnologie en specifiek ontworpen voor het uit leidingwater verwijderen van bacteriën zoals, maar niet beperkt tot, *Pseudomonas aeruginosa* en *Legionella pneumophila* om te voorkomen dat door infecties veroorzaakte ziekten zich in ziekenhuizen en zorginstellingen verspreiden.

De medische productfamilie T-safe is bedoeld om de micro-omgeving in beschadigde huid of slijmvliezen te beheersen en om daarbij ziekten in verband met bacteriën te voorkomen. De medische productenreeks T-safe is geschikt voor gebruik bij wondverzorging, brandwondenbaden, watergeboorten, handen wassen en regulier baden, alsook voor het vullen van flessen met drinkwater.

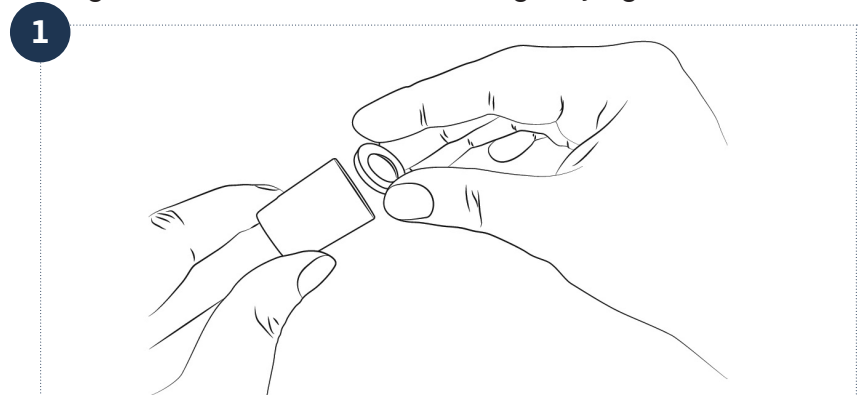
De Medische Douchefilter 31 Dagen is een volledige eenheid met én buitendraad van 1/2". Het product is voorzien van een debietbegrenzer, die de filter beschermt tegen plotse pieken in de waterdruk.

De Medische Douchefilter 31 Dagen houdt op een doeltreffende manier bacteriën tegen gedurende een maximale periode van 31 dagen, binnen de gebruiks-
limieten die hierin worden beschreven.

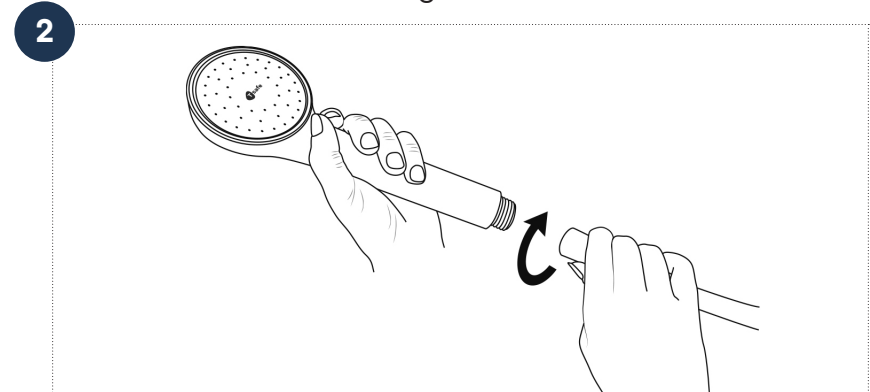
Installatie

Installeer het product zoals het uit de verpakking komt, en zorg ervoor dat de filter vóór installatie niet met besmettingsbronnen in aanraking komt.

1. De inbegrepen pakking is bedoeld voor de doucheslang en dient ter vervanging van de eerder geïnstalleerde pakking. Dit moet telkens gebeuren wanneer een nieuwe T-safe Shower gemonteerd wordt, om te garanderen dat de aansluiting altijd goed vastzit.



2. Maak de doucheslang stevig vast aan de douche - deze is nu klaar voor gebruik.



Reiniging

Als er professionele reinigingsprocedures worden gehanteerd, mogen de externe oppervlakken van de filter met een nieuw wegwerpdoekje worden gereinigd, bijvoorbeeld met 1.000 ppm chloor. Er moet extra op worden gelet dat de uitgangen van de filter niet besmet raken om onbedoelde besmetting te voorkomen. Maak de filter niet los tijdens het reinigen.

Blootstelling aan chemische en thermische waterbehandeling

De filter kan de volgende voortdurende desinfectiebehandelingen verdragen:

- 30 ppm chloordioxide
- 15 ppm vrije chloor (hypochloriet)
- 10 ppm ozon
- 1 ppm waterstofperoxide
- 1 ppm monochloramine

Schokbehandeling:

- Tot 1.000 ppm vrije chloor gedurende 1 uur bij kamertemperatuur
- pH 12 gedurende 1 uur bij kamertemperatuur
- 1.000 ppm perazijnzuur gedurende 2 uur bij 60 °C

De filter kan tijdens de levensduur tot wel 6 keer thermische desinfectie verdragen onder de volgende omstandigheden: 70 °C gedurende 5 minuten

Belangrijk: De filter mag niet in een bad met heet water worden geplaatst.

Afvoer

De filter mag in de gewone vuilnisbak worden gegooid, in overeenstemming met de geldende plaatselijke reglementen onder afvalcategorienummer 180104 en conform EU-richtlijn 75/442/EEG.

Opslag – niet-geïnstalleerde filter

Het product moet worden bewaard bij een temperatuur tussen 5 °C en 40 °C en bij een luchtvochtigheidsgraad van max. 60%. Uiterste gebruiksdatum: Zie het etiket op de verpakking of de markering op het product.

Vorzorgsmaatregelen

- Gebruik de filter niet als de verpakking geopend of beschadigd is, of als de filter zichtbaar beschadigd is
- Maak de filter niet los tijdens de periode van gebruik
- Voorkom mechanische belasting en sla niet op de filter met zware of metalen voorwerpen. Dit kan de filter beschadigen
- De uitgang van de filter mag niet direct in contact komen met de huid of het haar
- De filter mag niet continu worden gebruikt bij een watertemperatuur van meer dan 60 °C. Het optimale bereik voor gebruik is 10 °C - 45 °C
- De filter is niet bestand tegen een druk hoger dan 5 bar
- Als de filter wordt blootgesteld aan een te hoge waterdruk, zal de filter barsten (plotse toename van het waterdebiet). In dat geval moet de filter worden weggegooid

- De filter mag niet tegen de werkingsrichting in worden gespoeld
- Het besmettingsniveau en de hoeveelheid deeltjes en stoffen in het water die de filter blokkeren, kunnen de levensduur van de filter verkorten
- De filter mag niet worden gespoeld of gereinigd in een vaatwasmachine of autoclaaf
- De filter moet worden weggegooid als de uiterste gebruiksdatum is verstreken
- Breng geen wijzigingen aan de filter

OPMERKING

- Gebruik het water niet voor contactlenzen
- De kwaliteit van het water is niet geschikt voor farmaceutisch gebruik
- De filter wijzigt de smaak, de geur en de chemische samenstelling van het water niet en leidt niet tot verandering in de concentratie van zouten, metalen, kalk, chemicaliën, pesticiden en kleurstoffen



T-safe A/S

Gydevang 1
3450 Allerød
Denmark

t: +45 48 17 22 82
e: info@t-safe.com

t-safe.com