



**Medical Tap Filter
31 Day**



Medical Tap Filter 31 Day

Beskrivelse

Filteret i T-safe-familien av medisinske produkter er basert på hulfiberteknologi, og er spesifikt utviklet for å fjerne bakterier som, men ikke begrenset til, *Pseudomonas aeruginosa* og *Legionella pneumophila* fra kranvann for å forebygge sykdommer forårsaket av infeksjoner ved sykehus og helseinstitusjoner.

T-safe Medical Tap Filter 31 Day er en komplett enhet som kan kobles til en rekke T-safe-adaptore. En T-safe-adapter må monteres på kranen for å kunne bruke kranfilteret.

T-safe Medical Tap Filter 31 Day stanser effektivt bakterier i en maksimumsperiode på opptil 31 dager innenfor begrensningene som er beskrevet i denne bruksanvisningen.

Filteret er merket med artikkelnr., lot-nummer og holdbarhetsdato, både i GS1 DataMatrix og menneskelig lesbar tekst. Datoen for installering av filteret kan påføres med en merketusj.

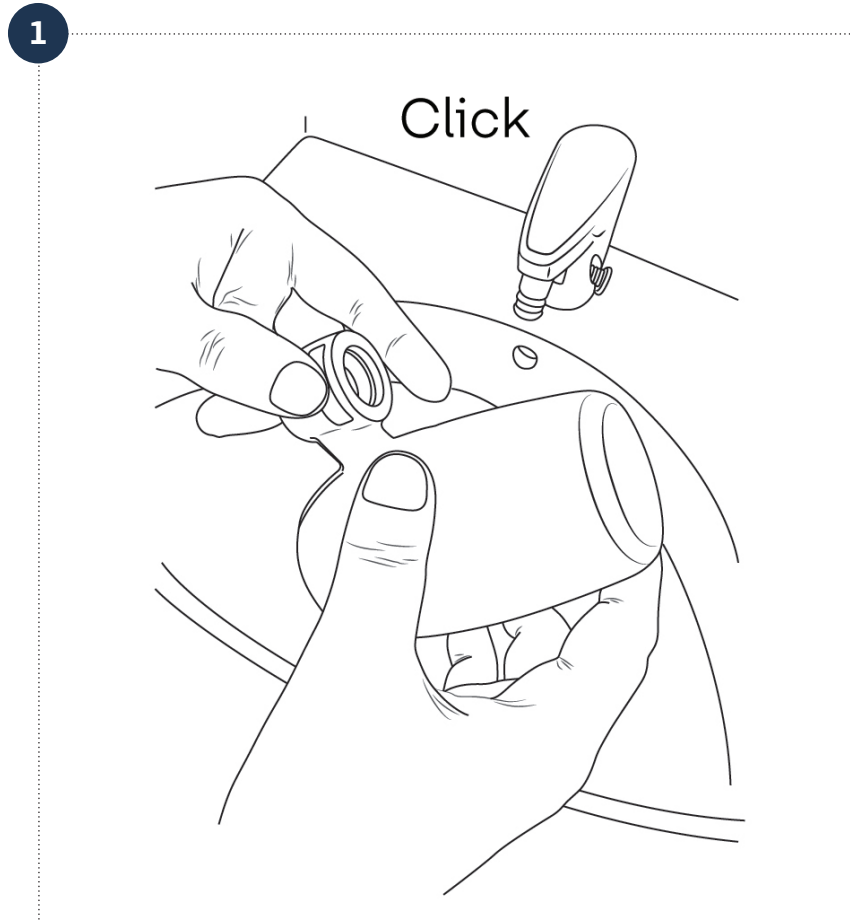
Installasjon

Installer produktet direkte fra emballasjen, og pass på at filteret ikke kommer i kontakt med kontaminasjonsskilder før installasjon. Merk at filteret kun skal brukes med en original T-safe Tap-adapter.

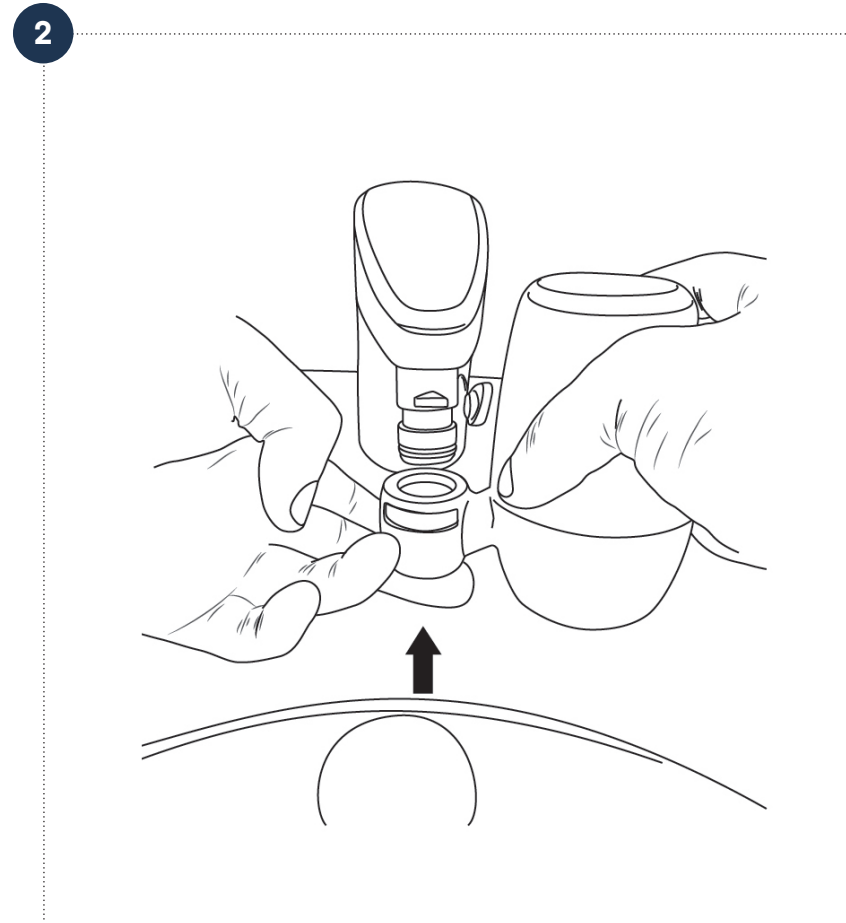
Dette gjelder bare ved bytte av filter på en eksisterende adapterinstallasjon: Bytt O-ringen på kran-adapteren før installasjon av erstatnings-filteret, for å redusere risikoen for at forurenset vann passerer igjennom.

Merknad: For å redusere risikoen for retrograd kontaminering er det viktig at du ikke tar på utløpet på filteret!

1. Trykk sperrelåsen til åpen posisjon før du installerer kranfilteret på den allerede installerte T-safe-adap-teren. Påse at den grå sperrelåsen er i «åpen» posi-sjon.

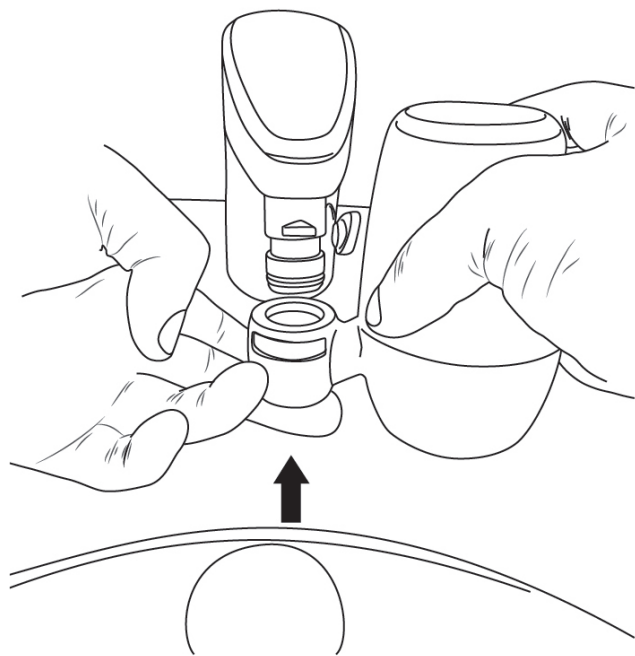


2. Trykk kranfilteret inn i den allerede installerte adap-teren. Pass på at du ikke berører utløpet på filteret.



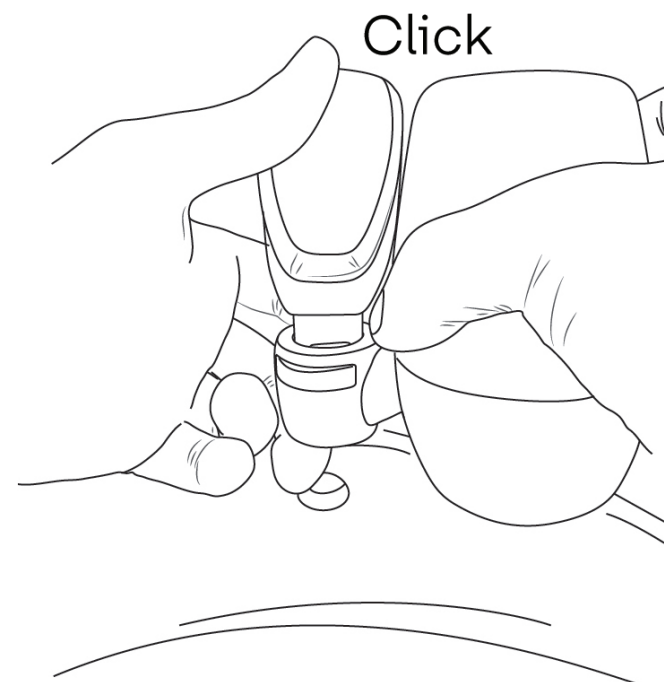
3. Lås kranfilteret på adapteren ved å trykke bak på låsesperren til den buede formen blir synlig foran.

3



4. Ved utskifting av kranfilteret trykkes den grå sperrelåsen inn for å løsne kranfilteret fra adapteren. Pakk filteret i en engangspose og kast det uten å komme borti eller tømme ut det forurensede vannet.

4



Rengjøring

Hvis det er etablert profesjonelle rengjøringsprosedyrer, kan de utvendige overflatene på filteret rengjøres med en ny engangsserviett, f.eks. med 1000 ppm klor. Vær ekstra nøye for å unngå at utløpet på filteret forurennes utilsiktet. Ikke koble fra filteret under rengjøring.

Eksposering for kjemisk og termisk vannbehandling

Filteret tolererer følgende kontinuerlige desinfeksjonsbehandlinger:

- 30 ppm klorindioksid
- 15 ppm fri klorin (hypokloritt)
- 10 ppm ozon
- 1 ppm hydrogenperoksid
- 1 ppm monokloramin

Sjokkbehandling:

- Opptil 1000 ppm fri klorin i én time ved romtemperatur
- pH 12 i 1 time ved romtemperatur
- 1000 ppm pereddiksyre i 2 timer ved 60 °C

Filteret tåler termisk desinfeksjon inntil seks ganger i filterets levetid under følgende forhold: 70 °C i 5 minutter

Viktig: Filteret skal ikke settes i varmtvannsbad.

Kassering

Filteret kan kastes som vanlig avfall i samsvar med gjeldende lokale bestemmelser under avfallskategori-nr. 180104 og i samsvar med EU-direktiv 75/442/EEC.

Oppbevaring – ubrukt filter

Produktet må oppbevares i temperaturer mellom 5 °C og 40 °C og ved en luftfuktighet på maks. 60 %. Utløpsdato: Se etiketten på emballasjen eller merkingen på produktet.

Forholdsregler

- Ikke bruk filteret hvis pakken er åpnet eller skadet, eller hvis filteret har synlige skader.
- Ikke koble fra filteret mens det er i bruk.
- Unngå mekaniske støt og ikke bank filteret med tunge eller metalliske gjenstander, ettersom dette kan skade filteret.
- Utløpet på filteret bør ikke komme i direkte kontakt med hud eller hår.
- Ikke bruk filteret kontinuerlig med vanntemperaturer over 60 °C. Optimal arbeidstemperatur er fra 10 °C til 45 °C.
- Filteret tåler ikke trykk over 5 bar.
- Hvis filteret utsettes for høyt vanntrykk, fører det til at filteret kollapser (plutselig reduksjon i vannstrømmen). Filteret må kastes hvis dette skjer.
- Filteret kan ikke "tilbakespyles".
- Kontaminasjonsnivået og mengden filterblokkerende partikler og stoffer i vannet kan redusere filterets levetid.

- Filteret skal ikke skylles eller vaskes i oppvaskmaskin eller autoklav.
- Kast filteret hvis holdbarhetsdatoen er utløpt.
- Ikke modifier eller utfør endringer på filteret eller adapteren.

MERK

- Ikke bruk vannet til kontaktlinser.
- Vannkvaliteten er ikke egnet til farmasøytisk bruk.
- Filteret endrer ikke vannets smak, lukt eller kjemiske sammensetning, og endrer ikke konsentrasjonen av salter, metaller, kalk, kjemikalier, pesticider eller fargestoffer.



T-safe A/S

Gydevang 1
3450 Allerød
Denmark

t: +45 48 17 22 82
e: info@t-safe.com

t-safe.com