



**Tsafe**

REF 02-831201 LOT 12997JS151

**Filtro de Grifo Medico  
92 Días**

**Tsafe**

## Filtro de Grifo Medico 92 Días

### Descripción

Este filtro de la familia de productos médicos T-safe se basa en la tecnología de fibras huecas y está específicamente diseñado para la eliminación de bacterias, como la *Pseudomonas aeruginosa*, la *Legionella pneumophila* y otras, del agua del grifo para evitar las enfermedades provocadas por infecciones en hospitales y centros sanitarios.

El Filtro de Grifo Medico 92 Días T-safe es una unidad completa que se conecta a una serie de adaptadores T-safe. Para utilizar el filtro, es necesario colocar un adaptador T-safe en el grifo.

El Filtro de Grifo Medico 92 Días T-safe retendrá eficazmente las bacterias durante un periodo máximo de hasta 92 días, con las limitaciones de uso aquí descritas.

El filtro va marcado con el n.º de artículo, el n.º de lote y la fecha de caducidad, en formato GS1 DataMatrix y texto legible. Es posible indicar la fecha de instalación con un rotulador permanente.

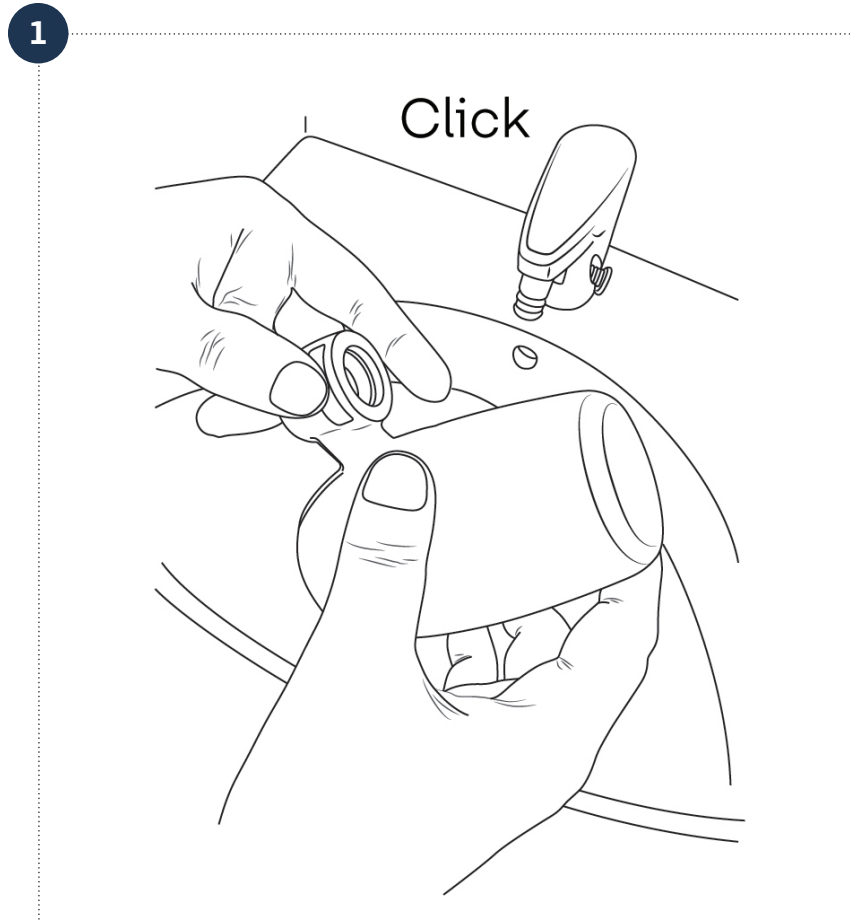
### Instalación

Instalar el producto inmediatamente después de extraerlo del envase y asegurarse de que el filtro no entra en contacto con ninguna fuente de contaminación antes de colocarlo. Tenga en cuenta que el filtro solo debe utilizarse con un adaptador para grifo T-safe original.

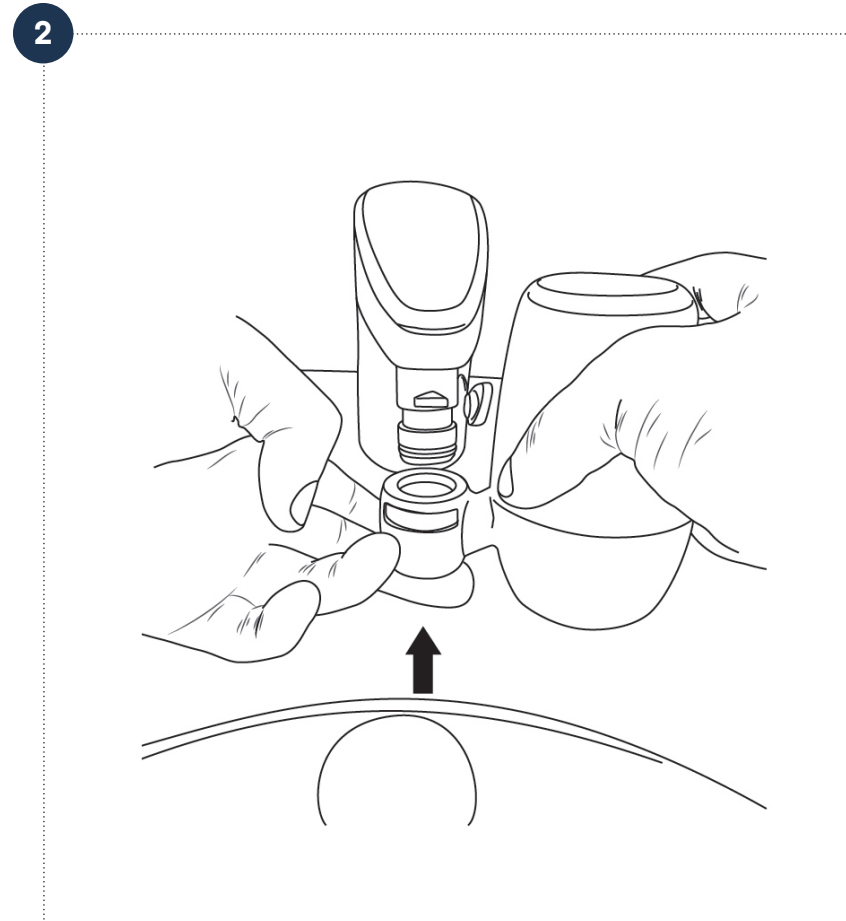
Esto solo es aplicable al cambiar el filtro en una instalación de adaptador existente: Antes de instalar el filtro de recambio, cambiar la junta tórica adjunta del adaptador del grifo a fin de reducir el riesgo de contacto con el agua contaminada.

Nota: ¡No tocar la salida del grifo para reducir el riesgo de contaminación retrógrada!

1. Llevar el seguro de bloqueo hasta la posición abierta antes de instalar el filtro del grifo en el adaptador T-safe ya instalado. Asegurarse de que el seguro de bloqueo gris está en posición "abierto".

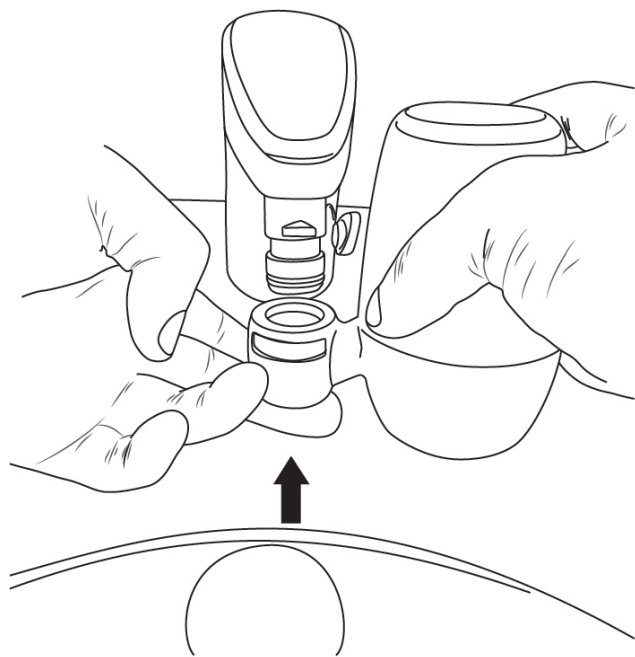


2. Presionar el filtro del grifo sobre el adaptador ya instalado. Asegurarse de no tocar la salida del filtro.



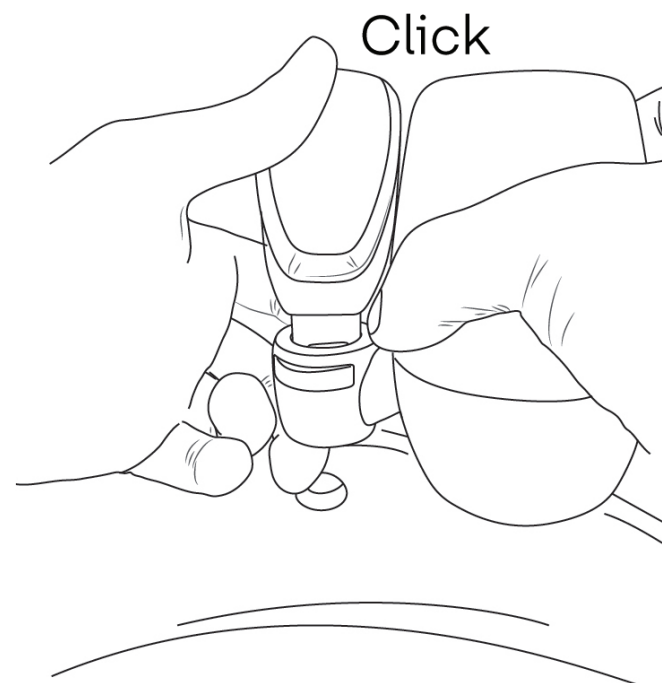
3. Bloquear el filtro del grifo sobre el adaptador presionando la parte posterior del seguro de bloqueo hasta que la forma curva aparezca en la parte frontal.

3



4. Al cambiar el filtro del grifo, simplemente presionar el seguro de bloqueo gris con el fin de soltar el filtro del grifo del adaptador. Utilizar una bolsa desechable para guardar el filtro y desecharlo sin tocarlo ni desprender agua contaminada.

4



## Limpieza

En el caso de que se apliquen procedimientos de limpieza profesional, las superficies externas del filtro podrán limpiarse con un paño desechable; p. ej., con 1000 ppm de cloro. Hay que tener especial cuidado de no contaminar ninguna salida del filtro para evitar la contaminación accidental. No desconectar el filtro durante la limpieza.

## Exposición a tratamiento químico y con agua caliente

El filtro puede tolerar los siguientes tratamientos de desinfección continuada:

- 30 ppm de dióxido de cloro
- 15 ppm de cloro libre (hipoclorito)
- 10 ppm de ozono
- 1 ppm de peróxido de hidrógeno
- 1 ppm de monocloramina

Tratamiento de choque:

- Hasta 1000 ppm de cloro libre durante 1 hora a temperatura ambiente
- pH 12 durante 1 hora a temperatura ambiente
- 1000 ppm de ácido peracético durante 2 horas a 60 °C

El filtro puede tolerar la desinfección térmica hasta 6 veces durante su vida útil en las condiciones siguientes: a 70 °C durante 5 minutos

*Importante: No calentar el filtro al baño maría.*

## Eliminación

El filtro puede desecharse con los residuos normales conforme a lo dispuesto en la normativa local aplicable con el número de categoría de residuo 180104 y conforme a lo dispuesto en la Directiva 75/442/CEE de la Unión Europea.

## Almacenamiento - Filtro no encargado

El producto debe almacenarse a una temperatura entre 5 °C y 40 °C con una humedad máxima del 60 %. Fecha de caducidad: ver la etiqueta del envase o el marcado del producto.

## Precauciones

- No utilizar el filtro si el envase está abierto o dañado, o el filtro está visiblemente dañado
- No desconectar el filtro durante el periodo de uso
- Evitar impactos mecánicos y no golpear el filtro con objetos pesados o metálicos, ya que podría resultar dañado
- La salida del filtro no debe entrar en contacto directo con la piel ni el pelo
- El filtro no debe utilizarse de forma continuada con agua a una temperatura que supere los 60 °C. Rango operativo óptimo de 10-45 °C
- El filtro no tolera una presión por encima de los 5 bar
- Si el filtro se somete a una presión excesivamente elevada llega a colapsar (disminución repentina del flujo del agua). A continuación, desechar el filtro.

- No enjuagar el filtro
- El nivel de contaminación y la cantidad de partículas y sustancias obstructoras presentes en el agua pueden reducir la vida útil del filtro
- No enjuagar ni limpiar el filtro en un lavavajillas o un autoclave
- Desechar el filtro cuando supere la fecha de caducidad
- No modificar ni realizar cambios en el filtro

### NOTA

- No utilizar el agua como líquido para las lentillas
- La calidad del agua no es idónea para el uso farmacéutico
- El filtro no alterará el sabor ni el olor o la composición química del agua y no provocará ningún cambio en la concentración de sales, metales, cal, sustancias químicas, pesticidas y tintes



#### **T-safe A/S**

Gydevang 1  
3450 Allerød  
Denmark

t: +45 48 17 22 82  
e: info@t-safe.com

**t-safe.com**